

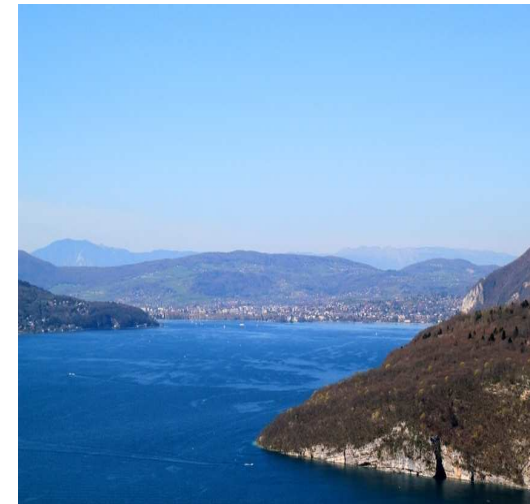
Bassin d'Education et de Formation ALBANAIS ANNECIEN



L'ORIENTATION APRES LA CLASSE DE 3^{ème}



RENTREE 2024



**L'offre de formation
des lycées publics du bassin de
l'Albanais annécien**

Bassin d'Education et de Formation ALBANAIS ANNECIEN



Sommaire :

1^{ère} partie : l'orientation après la classe de 3^{ème}
(pages 3 à 4)

**2^{ème} partie : l'offre de formation des lycées généraux et
technologiques** (pages 5 à 20)

3^{ème} partie : l'offre de formation des lycées professionnels
(pages 21 à 31)

Le Centre d'Information et d'Orientation d'Annecy (page 32)

Première partie : calendrier de l'orientation

L'élève et ses parents

Le Conseil de classe

Mars

Intentions provisoires

Avis provisoire

Avril à juin

Dialogue

Juin

Vœux définitifs

Proposition définitive

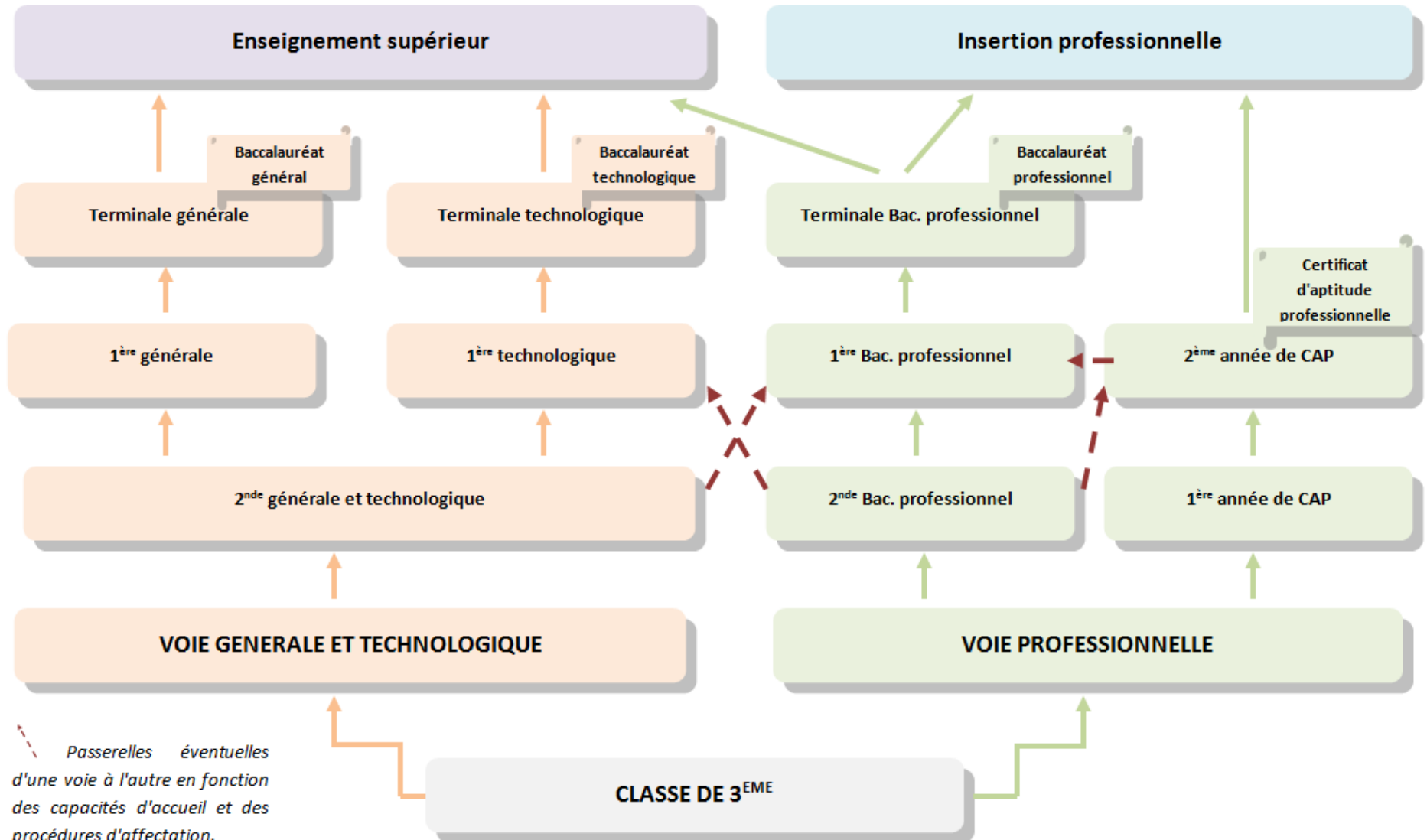
La Proposition **est conforme** aux vœux
elle devient décision d'Orientation

La proposition **n'est pas conforme**
aux vœux de la famille : le chef
d'établissement reçoit la famille et
un ultime dialogue s'engage

Procédure d'affectation

Le désaccord persiste :
une Commission d'Appel examine
le cas, délibère et arrête une
décision qui devient irrévocable.

APRES LE CLASSE DE 3^{EME} : DEUX VOIES D'ORIENTATION



Bassin d'Education et de Formation ALBANAIS ANNECIEN



Deuxième partie : l'offre de formation des lycées généraux et technologiques

**l'Albanais
(Rumilly)**



**Charles Baudelaire
(Cran-Gevrier)**



**Louis Berthollet
(Annecy)**



**Gabriel Fauré
(Annecy)**



**Louis Lachenal
(Argonay)**



Bassin d'Education et de Formation ALBANAIS ANNECIEN



L'organisation de la classe de 2nde générale et technologique

Enseignements	Horaires
Français	4h
Histoire-Géographie	3h
Education Morale et Civique (E.M.C.)	0h30
Sciences économiques et sociales	1h30
Langue Vivantes (LVA et LVB)	5h30
Mathématiques	4h
Physique – Chimie	3h
Sciences numériques et technologiques	1h30
Sciences de la Vie et de la Terre (S.V.T.)	1h30
Education Physique et Sportive (E.P.S.)	2h
Accompagnement Personnalisé, Accompagnement au choix de l'orientation et heures de vie de classe	Volume horaire déterminé selon les besoins des élèves
Horaire Total	26h30
1 enseignement général ou technologique optionnel au choix	6 heures maximum (selon l'établissement)

Bassin d'Education et de Formation ALBANAIS ANNECIEN



Lycée de l'Albanais

BP 102

74 152 RUMILLY Cedex

☎ 04 50 01 56 20

✉ ce.0741532n@ac-grenoble.fr

<https://albanais.ent.auvergnerhonealpes.fr/>

Les 10 spécialités du Bac Général

- Histoire-Géographie, géopolitique et sciences politiques (HGGSP)
- Education physique, pratiques et culture sportives (EPPCS)
- Humanités, Littérature et Philosophie (HLPHI)
- Mathématiques (Maths)
- Physique-Chimie (Ph-Ch)
- Sciences de la Vie et de la Terre (SVT)
- Sciences économiques et sociales (SES)
- Sciences de l'Ingénieur (SI)
- LLCE Anglais et LLCE Anglais Monde Contemporain (AMC)

Les baccalauréats technologiques

STI2D Sciences et Technologies de l'Industrie et du Développement Durable

4 enseignements spécifiques en Terminale

- SIN Système d'Information et numérique
- ITEC Innovation Technologique et Eco Conception
- EE Energies et Environnement
- AC Architecture et Construction

STMG Sciences et Technologies du Management et de la Gestion

3 enseignements spécifiques en Terminale

- Mercatique
- Gestion et Finance
- Ressources Humaines

ST2S Sciences et Technologies de la Santé et du Social

2 enseignements spécifiques en Terminale

- Sciences Sanitaires et Sociales
- Biologie et Physiopathologie humaines

Portes ouvertes le samedi 23 mars de 8h00 à 12h00

L'offre du lycée de l'Albanais en 2^{nde}

1. L'élève peut choisir un enseignement technologique optionnel parmi :

Sciences de l'Ingénieur
1,5 h

ou

Management et
Gestion 1,5 h

ou

Santé et Social
1,5 h

2. L'élève peut choisir un enseignement général optionnel parmi :

Italien 3
grand débutant
3h

Latin
Débutant ou confirmé
3h

Arts Plastiques
3h

3. Sections spécifiques :

- Section Européenne Allemand /Ens. Scientifique - Section Européenne Anglais/Ens. Scientifique
- Section sportive et scolaire Rugby masculin (niveau expérimenté) - recrutement départemental
- Section sportive et scolaire Rugby féminin (débutante à confirmée) - recrutement départemental
- Section sportive et scolaire Foot féminin (débutante à confirmée) - recrutement départemental
- Section sportive et scolaire Foot masculin (niveau expérimenté) - recrutement départemental

INTERNAT ouvert pour les filles au LP Portes des Alpes- Internat Garçons pour le RUGBY via le RCSR,

4. Langues : Anglais, Allemand, Espagnol, Italien.



LYCÉE CHARLES BAUDELAIRE

Bassin d'Education et de Formation ALBANAIS ANNECIEN



Lycée Charles BAUDELAIRE

Les séries de Baccalauréats proposées



GÉNÉRAL

Enseignements de spécialité :

Humanités, littérature & philosophie
Histoire géographie, géopolitique & sciences po.
Langue, littérature et culture anglaise (littérature
ou monde contemporain)
Sciences économiques et sociales
Mathématiques
Physique – Chimie
Sciences de la vie et de la terre
Éducation physique, pratiques et culture sportive
Histoire des Arts
Musique
Théâtre

STMG

Enseignements spécifiques de terminale:

Gestion & Finance, Mercatique, Systèmes
d'Information de Gestion

9, avenue du Capitaine ANJOT - CRAN GEVRIER

BP 371 – 74 012 ANNECY Cedex

☎ 04 50 69 07 70 ✉ ce.0741418p@ac-grenoble.fr

charles-baudelaire.ent.auvergnerhonealpes.fr

Portes ouvertes le samedi 9 mars 2024 de 8h30 à 12h00



LYCÉE CHARLES BAUDELAIRE

Les enseignements optionnels de 2nde

Enseignements facultatifs généraux 3h : 1 seul choix possible

EPS *
28 places

Latin
35 places

**Cinéma
Audio-visuel**
24 places

Théâtre *
20 places

Musique *
30 places

Histoire des Arts *
35 places

Poursuite possible en 1^{ère} et Tale

* Recrutement possible hors secteur avec demande de dérogation à déposer au collège

Enseignements facultatifs technologiques 1,5h : 1 seul choix possible

**SCIENCES &
LABORATOIRES**
24 places

Uniquement en 2nde

Sections spécifiques sans option fac supplémentaire :

- Sections **EURO Anglais** : *recrutement sur secteur avec priorité aux élèves de clg ayant suivi une LCE anglais*
- Section **ESABAC Italien** : *recrutement académique, sur dossier*
- Section Sportive Scolaire **FOOTBALL** : *recrutement académique effectué sur test sportif par le FC Annecy*
- Horaires aménagés **SPORTS** : *élèves du secteur licenciés dans des clubs de l'agglomération d'Annecy*
- Horaires aménagés **MUSIQUE** : *élèves du secteur présentés par les écoles et conservatoires*

Langues enseignées : Anglais, Allemand, Espagnol, Italien

Bassin d'Education et de Formation ALBANAIS ANNECIEN



Lycée Claude Louis BERTHOLLET



9, boulevard du lycée

74 000 ANNECY

📞 04 50 51 38 64

📠 04 50 46 61 82

✉️ ce.0740003B@ac-grenoble.fr

ac-grenoble.fr/lycee/berthollet.annecy/

1^{ère}

Enseignements de spécialités :

- Humanités, littérature & philosophie
- Histoire géographique, géopolitique & sciences politiques
- Langue, littérature et culture étrangère : anglais
- Langue, littérature et culture étrangère : anglais Monde Contemporain
- Littérature, langues et cultures de l'Antiquité (Latin – Grec)
- Sciences économiques et sociales
 - Mathématiques
 - Physique – Chimie
- Sciences de la vie & de la Terre
 - Numérique et sciences informatiques

Portes ouvertes le samedi 23 mars 2024 de 8h30 à 12h00

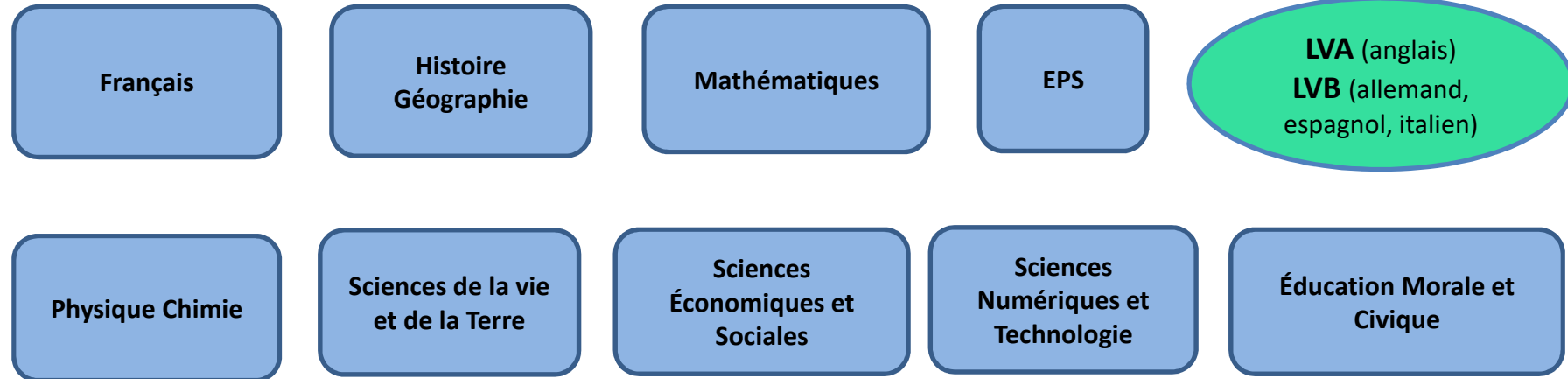
Journée CPGE : samedi 10 février 2024 (8h30-12h00)



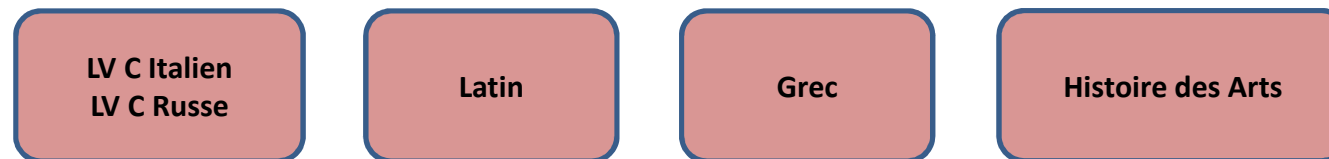


L'offre de formation du lycée Berthollet en 2nde

1. Tronc commun :



2. Enseignements optionnels :



3. Sections spécifiques : (Capacité limitée)

- Section européenne « Allemand » (DNL Histoire - Géographie ou Physique - Chimie)

4. Langues : Anglais, Allemand, Espagnol, Italien

5. Dispositif EMILE : enseignement d'une ou de plusieurs matières du tronc commun partiellement en langue vivante étrangère (anglais) – capacité limitée (70 places)

Bassin d'Education et de Formation ALBANAIS ANNECIEN



<http://www.ac-grenoble.fr/lycee/faure.annecy/>

☎ 04 50 45 20 38 📠 04 50 45 59 95

✉ ce.0740005d@ac-grenoble.fr

Portes ouvertes
Samedi 09 mars 2024 de 9h à 12h00

L'offre du lycée Fauré en 2^{nde}

L'élève peut choisir un enseignement optionnel parmi :

Arts plastiques

Cinéma - Audiovisuel

Latin

LV3
Chinois

Section européenne
anglais

Santé et Social et
Biotechnologie

Management
et gestion

Culture et pratique
de la musique et de
la Danse

*(sous réserve de validation par le
CRR)*

Horaires aménagés Musique ou Danse (*sous réserve de validation par audition au Conservatoire à Rayonnement Régional*) - **3h culture et pratique de la musique et de la danse en option obligatoire - Pas d'option possible**

Horaires Aménagés Sports : élèves licenciés dans les clubs conventionnés et sur étude de dossier - **Pas d'option possible**

Langues : Anglais, Allemand, Espagnol, Italien, Chinois.

En 1^{ère} - 2 voies possibles

Les enseignements de spécialité du baccalauréat général

Arts : audiovisuel **ou** arts plastiques

Histoire-Géographie-Géopolitique et sciences politiques

Humanités, littératures et Philosophie

Langues, littératures et cultures étrangères : Anglais
Ou Anglais Monde Contemporain

Langues, littératures et cultures étrangères : Espagnol

Mathématiques

Physique-Chimie

Sciences de la Vie et de la Terre

Sciences économiques et sociales

Les baccalauréats technologiques

STMG

Sciences et Technologie du Management et de la Gestion avec
spécialités possibles en terminale : Mercatique, Gestion-Finance ou
Ressources Humaines

ST2S

Sciences et Technologie de la Santé et du Social

S2TMD

Sciences et Techniques du Théâtre, de la Musique et de la Danse



Bassin d'Education et de Formation ALBANAIS ANNECIEN



Lycée Louis LACHENAL

Les enseignements de spécialité du baccalauréat général

Histoire-Géographie-Géopolitique et sciences
politiques
Humanités, littératures et Philosophie
Langues, littératures et cultures étrangères(LLCE)
LLCE option Anglais Monde Contemporain
Mathématiques
Physique-Chimie
Sciences de la Vie et de la Terre
Sciences économiques et sociales
Numérique et sciences Informatiques
Sciences de l'ingénieur

du baccalauréat technologique STI2D – Sciences et technologies de l'Industrie et du Développement Durable

Physique - chimie et mathématiques
Innovation Technologique
Ingénierie et Développement Durable
*Enseignement spécifique à choisir en classe
de TERMINALE : AC - EE - ITEC - SIN*
Architecture et Construction
Énergie et Environnement
Innovation Technologique et Eco Conception
Systèmes d'Information et Numérique

335, route de champ Farçon
74 370 ARGONAY

☎ 04 50 27 20 96 📠 04 50 27 32 21

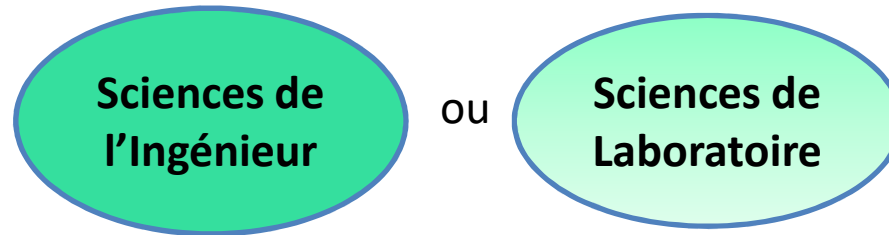
✉ ce.0740006 E@ac-grenoble.fr lycee-louis-lachenal.fr

Portes ouvertes le samedi 10 Février 2024 de 8h30 à 12h30
Sous réserve de la situation sanitaire – se renseigner sur le site internet de l'établissement



L'offre du lycée Louis Lachenal en 2nde GT

1. L'élève peut choisir un enseignement technologique optionnel parmi :



2. L'élève peut choisir un enseignement général optionnel parmi :

Arts Plastiques

EPS – Biathlon-Course d'Orientation

3. Sections spécifiques : EMILE / Section Européenne Anglais - Histoire-Géographie
4. Langues : Anglais, Allemand, Espagnol, Italien

Bassin d'Education et de Formation ALBANAIS ANNECIEN



BACCALAURÉAT
2021

Pour en savoir plus sur la réforme du Baccalauréat

ENSEIGNEMENTS DE SPECIALITE EN CLASSE DE 1^{ère} DE LA VOIE GENERALE

Les enseignements de spécialité sont choisis en seconde dans la perspective d'un parcours en voie générale vers la classe de première (3 enseignements de spécialité) et de terminale (2 enseignements parmi les trois initiaux).

Ils doivent répondre aux goûts et aux motivations des élèves dans les domaines qu'ils souhaitent approfondir pour construire leur projet personnel.

En classe de seconde, le choix de ces enseignements vise à identifier les spécialités dans lesquelles les aptitudes et l'intérêt des élèves garantiraient la motivation nécessaire à leur réussite dans la suite de leur parcours au lycée.

Les douze enseignements de spécialité se déclinent dans des domaines divers, qui peuvent être assemblés sans enfermer les élèves dans des parcours verrouillés. Leurs combinaisons doivent leur ouvrir des horizons variés.

À l'issue de la classe de première, les élèves préciseront les deux enseignements de spécialité qu'ils garderont pour les approfondir et conforter la suite de leur parcours. Les compétences qu'ils auront développées en fin de lycée leur permettront de choisir en classe de terminale les formations post-bac dans lesquelles ils seront les plus à même de réussir au vu des attendus de l'enseignement supérieur, et conformément au projet personnel qu'ils auront approfondi.

Pour en savoir plus : www.education.gouv.fr

PRESENTATION DES ENSEIGNEMENTS DE SPECIALITE

Mathématiques

L'enseignement de spécialité de mathématiques permet aux élèves de renforcer et d'approfondir l'étude des thèmes suivants : « Algèbre », « Analyse », « Géométrie », « Probabilités et statistique » et « Algorithmique et programmation ». Cet enseignement s'ouvre à l'histoire des mathématiques pour expliquer

l'émergence et l'évolution des notions et permet aux élèves d'accéder à l'abstraction et de consolider la maîtrise du calcul algébrique. L'utilisation de logiciels, d'outils de représentation, de simulation et de programmation favorise l'expérimentation et la mise en situation. Les interactions avec d'autres enseignements de spécialité tels que physique-chimie, sciences de la vie et de la Terre, sciences de l'ingénieur, sciences économiques et sociales sont valorisées.

Histoire-géographie, géopolitique et sciences politiques

La spécialité Histoire-géographie, géopolitique et sciences politiques propose des clés de compréhension du monde contemporain par l'étude de différents enjeux politiques, sociaux et économiques majeurs. Chaque thème est l'occasion d'une observation du monde actuel, mais également d'un approfondissement historique et géographique permettant de mesurer les influences et les évolutions d'une question politique. L'analyse, adossée à une réflexion sur les relations internationales, développe le sens critique des élèves, ainsi que leur maîtrise des méthodes et de connaissances approfondies dans différentes disciplines ici conjuguées.

Physique-chimie

L'enseignement de spécialité de physique-chimie propose aux élèves de découvrir des notions en liens avec les thèmes "Organisation et transformations de la matière", "Mouvement et interactions", "L'énergie : conversions et transferts" et "Ondes et signaux". Les domaines d'application choisis (« Le son et sa perception », « Vision et images », « Synthèse de molécules naturelles », etc.) donnent à l'élève une image concrète, vivante et moderne de la physique et de la chimie. Cet enseignement accorde une place importante à l'expérimentation et redonne toute leur place à la modélisation et à la formulation mathématique des lois physiques.

Bassin d'Education et de Formation ALBANAIS ANNECIEN



Science de l'ingénieur

L'enseignement de spécialité Sciences de l'ingénieur propose aux élèves de découvrir les notions scientifiques et technologiques de la mécanique, de l'électricité, de l'informatique et du numérique. Cet enseignement développe chez l'élève ses capacités d'observation, d'élaboration d'hypothèses, de modélisation, d'analyse critique afin de comprendre et décrire les phénomènes physiques utiles à l'ingénieur. L'enseignement de sciences de l'ingénieur intègre ainsi des contenus aux sciences physiques. Le programme introduit la notion de design qui sollicite la créativité des élèves, notamment au moment de l'élaboration d'un projet. Ce dernier permet aux élèves, sous la forme d'un défi, d'imaginer et de matérialiser une solution à un type de problématique rencontré par un ingénieur.

Sciences de la vie et de la Terre

L'enseignement de spécialité Sciences de la vie et de la Terre propose aux élèves d'approfondir des notions en liens avec les thèmes suivant : « La Terre, la vie et l'organisation du vivant », « Les enjeux planétaires contemporains » et « Le corps humain et la santé ». Le programme développe chez l'élève des compétences fondamentales telles que l'observation, l'expérimentation, la modélisation, l'analyse, l'argumentation, etc., indispensables à la poursuite d'étude dans l'enseignement supérieur. Cette spécialité propose également à l'élève une meilleure compréhension du fonctionnement de son organisme, une approche réfléchie des enjeux de santé publique et une réflexion éthique et civique sur la société et l'environnement. La spécialité Sciences de la vie et de la terre s'appuie sur des connaissances de physique-chimie, mathématiques et informatique acquises lors des précédentes années et les remobilise dans des contextes où l'élève en découvre d'autres applications.

Numérique et science informatique

L'enseignement de spécialité Numérique et sciences informatiques propose aux élèves de découvrir des notions en lien, entre autres, avec l'histoire de l'informatique, la représentation et le traitement de données, les interactions homme-machine, les algorithmes, le langage et la program-

mation. L'élève s'y approprie des notions de programmation en les appliquant à de nombreux projets. La mise en œuvre du programme multiplie les occasions de mise en activité des élèves, sous diverses formes qui permettent de développer des compétences transversales (autonomie, initiative, créativité, capacité à travailler en groupe, argumentation, etc.).

Sciences économiques et sociales

L'enseignement de spécialité Sciences économiques et sociales renforce et approfondit la maîtrise par les élèves des concepts, méthodes et problématiques essentiels de la science économique, de la sociologie et de la science politique. Il éclaire les grands enjeux économiques, sociaux et politiques des sociétés contemporaines. En renforçant les approches microéconomiques nécessaires pour comprendre les fondamentaux de l'économie et en proposant une approche pluridisciplinaire qui s'appuie notamment sur les sciences sociales, cet enseignement contribue à l'amélioration de la culture économique et sociologique des lycéens.

Littérature, langues et cultures de l'Antiquité

La spécialité Littérature, langues et cultures de l'Antiquité propose d'étudier de manière approfondie la langue, la littérature, l'histoire et les civilisations grecque et romaine en les mettant constamment en regard avec notre monde contemporain. Cette spécialité se fonde sur la lecture et la découverte de nombreux textes, en langue ancienne et en traduction, qui servent de supports à l'apprentissage du latin ou du grec. Le thème central « Vivre dans la cité », est décliné à travers l'étude des rapports entre hommes et femmes, des formes de la justice et de la place des dieux. En revisitant ainsi les modes de vie et de pensée des Anciens à la lumière de la modernité, l'élève en perçoit autant la singularité que la proximité. Il enrichit sa réflexion sur les sociétés antiques et contemporaines et acquiert une culture riche et diverse.



Humanités, littérature et philosophie

La spécialité Humanités, littérature et philosophie propose l'étude de la littérature et de la philosophie de toutes les époques par la lecture et la découverte de nombreux textes afin d'affiner la pensée et de développer la culture de l'élève. Elle s'appuie sur plusieurs grandes questions qui accompagnent l'humanité, depuis l'Antiquité jusqu'à nos jours : comment utiliser les mots, la parole et l'écriture ? Comment se représenter le monde, celui dans lequel on vit et ceux dans lesquels ont vécu et vivent d'autres hommes et femmes ? Cet enseignement développe ainsi la capacité de l'élève à analyser des points de vue, à formuler une réflexion personnelle argumentée et à débattre sur des questions qui relèvent des enjeux majeurs de l'humanité.

Langues, littératures et cultures étrangères

L'enseignement de spécialité en langues, littératures et cultures étrangères (classe de première, voie générale) s'adresse à tous les élèves souhaitant consolider leur maîtrise d'une langue vivante étrangère (l'allemand, l'anglais, l'espagnol ou l'italien) et acquérir une culture approfondie et diverse relative à la langue étudiée. En s'appuyant sur des supports variés (œuvres littéraires, articles de presse, films, documents iconographiques, documents numériques ...), les élèves étudient des thématiques telles que « le voyage » ou « les imaginaires », tout en pratiquant l'ensemble des activités langagières (réception, production, interaction).

Arts

Cinéma-audiovisuel

L'enseignement de spécialité de cinéma-audiovisuel propose aux élèves une formation aux formes les plus larges de la création en images et en sons, à partir d'approches historiques, stylistiques, techniques et sociologiques. Cet enseignement repose également sur la pratique de l'écriture, de la mise en scène, de la captation et du montage, et sur la découverte des techniques, des métiers et des contraintes économiques liées aux objets de grande diffusion (films, séries, vidéos diffusées sur Internet, jeux vidéo, etc.). En classe de première, l'attention se porte particulièrement sur le statut de

l'auteur : comment un style et un propos peuvent-ils se développer dans les contraintes multiples du système de production ? Comment le projet d'un réalisateur peut-il émerger d'un processus collectif porté tant par une équipe artistique que par une équipe technique ?

Histoire des arts

L'enseignement de spécialité d'histoire des arts propose aux élèves un panorama des formes de création artistique et s'attache à étudier leur contexte de création, quelles que soient leur époque et leur origine géographique. Cet enseignement a pour objectif de dispenser des clés d'analyse pour l'approche et la compréhension des arts plastiques, de la musique, des arts du spectacle, du cinéma, de l'architecture, etc. Il offre également une initiation aux pratiques culturelles en confrontant les élèves aux œuvres grâce à des visites de différentes institutions culturelles. En classe de première, l'enseignement est centré sur les modalités de création d'une œuvre : les techniques, l'artiste, le public et ses attentes ; le contexte politique, économique, social et artistique ; la popularité et la postérité de l'œuvre au fil du temps.

Théâtre

L'enseignement de spécialité de théâtre propose d'associer une pratique de jeu et une expérience de spectateur approfondie par la découverte de nombreux spectacles et la construction d'une culture théâtrale. Cet enseignement permet l'acquisition du vocabulaire d'analyse essentiel pour comprendre les choix opérés pour la création d'un spectacle et de connaissances historiques par l'étude de plusieurs grandes époques de développement de l'art théâtral, y compris dans des traditions non-occidentales. Au-delà de l'adaptation d'un texte à la scène, l'élève s'interroge sur ce qui constitue et caractérise un spectacle, ainsi que sur la relation entre ce spectacle et ses spectateurs. Il découvre et expérimente, par une pratique de mise en scène, toutes les composantes techniques du théâtre.

Bassin d'Education et de Formation ALBANAIS ANNECIEN



Musique

L'enseignement de spécialité de musique (classe de première, voie générale) développe les compétences fondamentales nécessaires à l'expression musicale individuelle et collective. Les élèves acquièrent une culture musicale large et approfondie forgée par l'écoute, l'analyse et l'interprétation d'un grand nombre d'œuvres. Ils réalisent des projets musicaux et développent ainsi leur réflexion sur les pratiques musicales et sur les fonctions assumées par la musique, hier et aujourd'hui, en France et ailleurs. Ils construisent également des compétences transversales liées, entre autres, à la réalisation de travaux en groupe ou à la présentation de travaux devant un public.

Arts du cirque

L'enseignement de spécialité Arts du cirque articule la pratique approfondie des disciplines de cirque, le développement d'une créativité sensible et la construction d'une culture essentielle pour l'analyse critique des œuvres circassiennes. Cet enseignement vise la réalisation d'une prestation personnelle, réfléchie et enrichie de références. Guidé par une équipe pédagogique pluridisciplinaire et des partenaires professionnels du cirque, l'élève construit son propre terrain de recherche et d'expérimentation. Par la pratique d'au moins une discipline du répertoire et par l'étude des arts du cirque dans le temps et dans l'espace, l'élève prend conscience de son rapport à l'autre, à l'espace et au monde, et participe à la construction de son projet personnel.

Danse

L'enseignement de spécialité Danse associe l'acquisition d'une culture artistique vivante et ambitieuse, et la pratique artistique qui amène l'élève à conduire un travail chorégraphique personnel. Grâce au partenariat avec les structures culturelles, l'élève rencontre des artistes et leurs œuvres ; il approfondit ainsi son questionnement sur l'art chorégraphique et apprend à porter un regard éclairé et critique sur la pluralité des pratiques dansées. Il développe enfin des connaissances et des compétences propres au champ chorégraphique, en prenant appui sur d'autres champs disciplinaires et d'autres domaines de la pensée et des arts.

Arts plastiques

L'enseignement de spécialité Arts plastiques associe l'exercice d'une pratique plastique et la construction d'une culture artistique diverse. Fondé sur la création artistique, il met en relation les formes contemporaines avec celles léguées par l'histoire de l'art. Il couvre l'ensemble des domaines où s'inventent et se questionnent les formes : dessin, peinture, sculpture, photographie, architecture, création numérique, nouvelles attitudes des artistes, nouvelles modalités de production des images. Prenant en compte cette pluralité de domaines et d'esthétiques, de langages et de moyens, de processus et de pratiques, il permet à l'élève de découvrir la diversité des œuvres, des démarches artistiques, de leurs présentations et de leurs réceptions. Il l'inscrit dans une dynamique d'expérimentation et d'exploration, de recherche et d'invention, d'encouragement aux projets individuels et collectifs, de rencontres sensibles avec la création artistique et de réflexion sur l'art.

Bassin d'Education et de Formation ALBANAIS ANNECIEN



Troisième partie : l'offre de formation des lycées professionnels

Tom MOREL
(Cran-Gevrier)



Amédée GORDINI
(Seynod)



Porte des Alpes
(Rumilly)



Germain SOMMEILLER
(Annecy)



Louis LACHENAL
(Argonay)



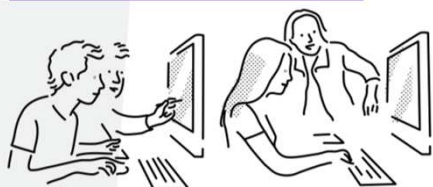
Bassin d'Education et de Formation ALBANAIS ANNECIEN



LYCÉE PROFESSIONNEL

Pour se former aux métiers de demain

La voie professionnelle se transforme pour vous préparer à des métiers d'avenir et vous transmettre des savoir-faire d'excellence.



2nde professionnelle
1^{ère} année de CAP

De nouvelles manières d'apprendre

Répartition horaire en lycée professionnel (seconde, première et terminale)



Des enseignements généraux plus concrets en lien avec les métiers

Le français n'était pas mon fort. Un jour, lorsque j'étais au lycée professionnel, notre professeur de cuisine est venu accompagné par notre professeur de français. Tous les deux nous ont demandé de réaliser un menu et de rédiger un texte pour le rendre plus gourmand. Ce fut une expérience inédite, je me suis surpris à aimer cet exercice. »

Régis Marcon, chef cuisinier 3 étoiles, co-auteur du rapport *La voie professionnelle scolaire* (2018)

Un chef-d'œuvre à réaliser et à présenter au baccalauréat

Les études au lycée professionnel s'achèvent par un travail, individuel ou collectif, qui montre toutes les compétences que vous avez acquises : c'est votre chef-d'œuvre.

Des parcours plus personnalisés

Des parcours plus progressifs

Pour vous permettre de choisir progressivement votre métier en classe de seconde, plusieurs spécialités de baccalauréat seront organisées sous forme de familles de métiers.

En seconde, dès la rentrée 2019, les trois premières familles de métiers seront :

métiers de la construction durable, du bâtiment et des travaux publics

métiers de la gestion administrative, du transport et de la logistique

métiers de la relation client

Pour vous informer sur toutes les spécialités de la voie professionnelle, rendez-vous sur : onisep.fr/voie-pro

Des parcours mieux accompagnés

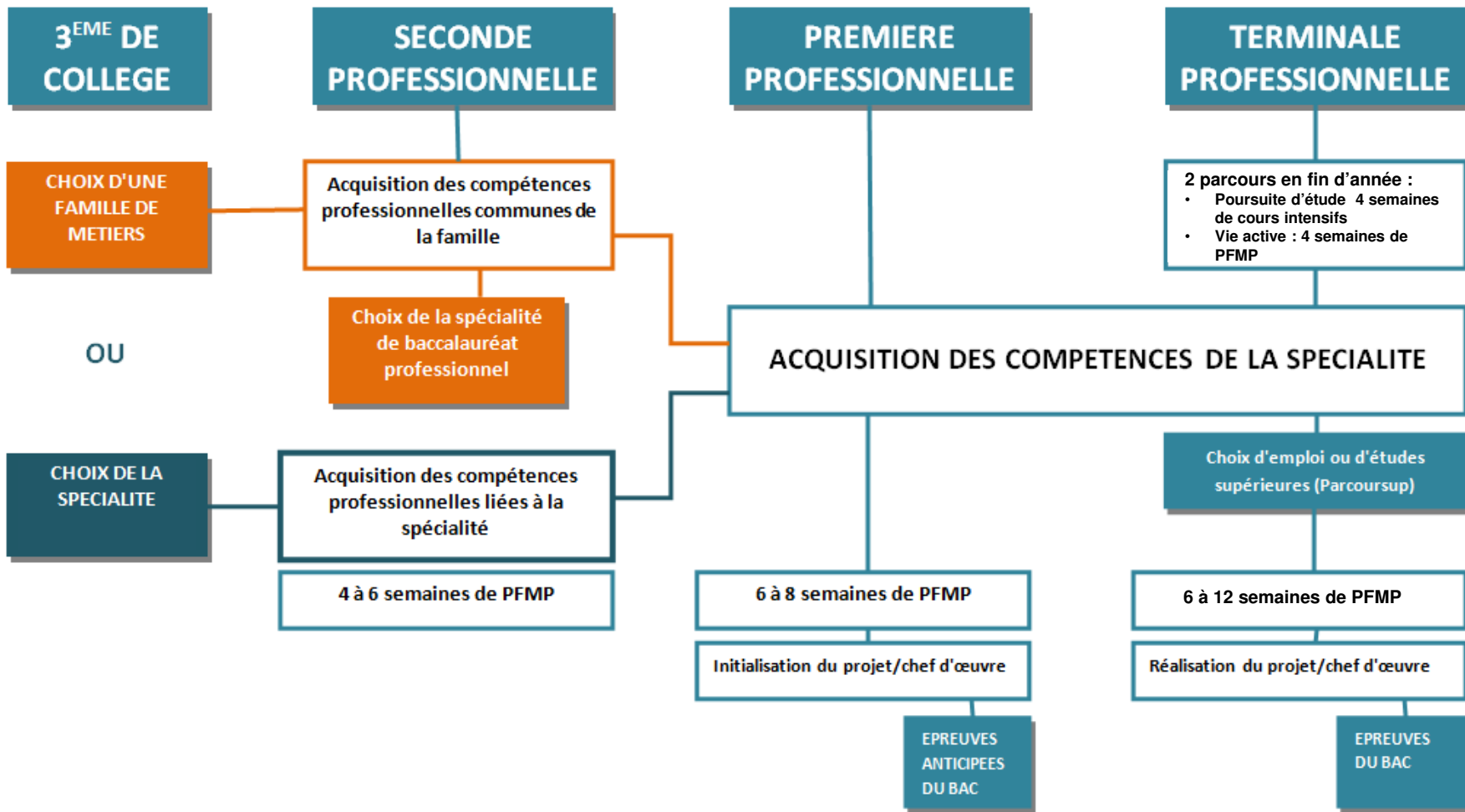
Vous bénéficiez chaque année de plus de 100 heures consacrées à l'élaboration de votre projet d'orientation.

Des parcours plus mixtes entre apprentissage et statut scolaire

Le baccalauréat professionnel et le CAP peuvent être préparés par la voie de l'apprentissage dans les centres de formation d'apprentis publics ou privés (CFA) ou dans les unités de formation par apprentissage (UFA). Pour prendre en compte la diversité de vos talents, des passerelles entre l'apprentissage et la voie scolaire sont créées dans tous les lycées professionnels afin de vous offrir des cursus au plus près de vos envies.

Nouveau Lycée professionnel

PARCOURS D'UN ELEVE ENTRANT EN BACCALAUREAT PROFESSIONNEL





Lycée des métiers de l'accueil, de la vente et de la gestion Tom MOREL



1A Avenue du capitaine ANJOT

B.P. 26 CRAN-GEVRIER

74 960 ANNECY

☎ 04 50 52 12 90

Ce.0741164n@ac-grenoble.fr

<https://tommorel.ent.auvergnhonealpes.fr/>

Les spécificités :

Un INTERNAT MIXTE

60 places
(30 ⇒ filles / 30 ⇒
garçons)

L'APPRENTISSAGE

Ouvert à toutes les
Terminales BAC PRO
et CAP

Une OPTION
THÉÂTRE

Toutes sections

2 SECTIONS
EUROPÉENNES

Anglais ou Espagnol
Tous bacs

2 LANGUES
VIVANTES

LV1 : Anglais (LV1)
LV2 : Espagnol ou
Italien

D.N.B.
1 an

Série Professionnelle - 3^{ème} PRÉPA MÉTIERS

C.A.P.
2 ans

ÉQUIPIER POLYVALENT DU COMMERCE

BACCALAURÉATS
PROFESSIONNELS
3 ans

- Assistance à la Gestion des Organisations et de leurs Activités
- Métiers de l'Accueil
- Métiers du Commerce et de la Vente :
 - Option Animation et Gestion de l'Espace Commercial
 - Option Prospection Clientèle et Valorisation de l'Offre Commerciale

Portes ouvertes - accueil des élèves de 3^{ème} : vendredi 16 Février 2024
Portes ouvertes accueil des familles : samedi 9 Mars 2024 de 8h30 à 12h00

Bassin d'Education et de Formation ALBANAIS ANNECIEN



Lycée des métiers Tom MOREL

L'organisation de la classe de 2^{de} Professionnelle Bac Pro en 3 ans – Lycée des Métiers TOM MOREL

<u>Enseignements Généraux</u>		<u>Enseignements Professionnels</u>	
Français		Enseignement de spécialité	12 h
Histoire-Géo.	3 h 30	Prévention Santé Environnement	1 h
E.M.C.			
Mathématiques Appliquées	1 h 30		
L.V. 1 Anglais	2 h	Co-intervention Français / Pôle professionnel	1 h
L.V. 2 Italien	1 h 30	Co-intervention Mathématiques / Pôle professionnel	1 h
Espagnol			
Arts Appliqués	1 h		
E.P.S.	2 h 30		
Consolidation Personnalisée	3 h		
Accompagnement au choix d'orientation			
Une partie des enseignements est dispensée en effectifs réduits			
Options facultatives			
1- Sections Européennes (Anglais ou Espagnol + DNL*)		2 h	
* Discipline Non Linguistique			
2- Théâtre		3 h	
Atelier de pratique artistique, techniques de scénographie, jeu théâtral + participation à des sorties			
Théâtre en soirée			

Périodes de Formation en Milieu Professionnel
 6 semaines

L'organisation de la classe de 1^{ère} année C.A.P. C.A.P. en 2 ans – Lycée des Métiers TOM MOREL

<u>Enseignements Généraux</u>		<u>Enseignements Professionnels</u>	
Français		Enseignement de spécialité	11 h 30
Histoire-Géographie	2 h	Prévention Santé Environnement	1 h 30
E.M.C.			
Mathématiques - Sciences Physiques	1 h 30		
L.V. 1 Anglais	1 h 30	Co-intervention Français / Pôle professionnel	1 h 30
Arts Appliqués	1 h	Co-intervention Mathématiques / Pôle professionnel	1 h 30
E.P.S.	2 h 30	Réalisation d'un Chef d'oeuvre	3 h
Consolidation Personnalisée	3 h 30		
Accompagnement au Choix d'Orientation			
Une partie des enseignements est dispensée en effectifs réduits			
Options facultatives			
Théâtre		3 h	
Atelier de pratique artistique, techniques de scénographie, jeu théâtral + participation à des sorties			
Théâtre en soirée			

Périodes de Formation en Milieu Professionnel
 7 semaines

Bassin d'Education et de Formation ALBANAIS ANNECIEN



LYCEE A M É D É E
GORDINI

Élèves et apprentis dans toutes les formations



***Journée Portes Ouvertes
le samedi 10 février 2024
de 8h30 à 12h00***

Les Diplômes préparés

BACCALAURÉAT PROFESSIONNEL

3 ans

Sous statut scolaire

ou

**Sous statut d'apprenti en
terminale BAC PRO**

- Maintenance des Véhicules option voitures particulières (MV)
- Carrossier Peintre Automobile (CPA)
- Technicien en Réalisation de Produits Mécaniques (TRPM)
- Technicien en Chaudronnerie Industrielle (TCI)
- Modélisation et Prototypage 3D (MP3D)

C.A.P.
2 ans

- Métallier

**3^e
Prépa-
Métiers**

31 route de Sacconges

SEYNOD

74600 ANNECY

Tél: 04 50 45 43 23

amedee-gordini.ent.auvergnerhonealpes.fr

L'offre du lycée Amédée GORDINI

1. La famille des métiers :

L'élève de 3^e (générale et prépa-métiers) intéressé par une formation BAC PRO au lycée Gordini demandera une famille de métiers :

- ***La famille de métiers de la réalisation d'ensembles mécaniques et industriels (REMI) regroupant le BAC PRO TRPM (usinage) et le BAC PRO TCI (chaudronnerie)***
- ***La famille de métiers de la maintenance des matériels et des véhicules pour le BAC PRO MV option VP***

2. L'apprentissage :

L'élève peut choisir de faire sa troisième année de formation, en classe de terminale BAC PRO, en apprentissage tout en restant au lycée et dans la même classe.

Bassin d'Education et de Formation ALBANAIS ANNECIEN



Lycée des métiers du bâtiment et des travaux publics



Un projet d'accueil éducatif en internat, soutenu par
la maison des lycéens et la vie scolaire.

74 151 RUMILLY

☎ 04 50 01 11 80 ce.0740031g@ac-grenoble.fr
porte-des-alpes.ent.auvergnerhonealpes.fr

Portes ouvertes le samedi 10 février 2024 de 8h30 à 12h
Mini-stages d'immersion : janvier, mars, avril 2023

Bassin d'Education et de Formation ALBANAIS ANNECIEN



Diplômes préparés au Lycée des métiers du bâtiment et des travaux publics

LES BACCALAUREATS PROFESSIONNELS

2^{nde} BACPRO famille métiers Construction Durable, de Bâtiment et Travaux publics

- **TB ORGO** : Technicien du Bâtiment : Organisation Réalisation Gros Œuvre : «*maçon*»
- **TP** : Travaux Publics – 1^{ère} Bac scolaire ou apprentissage* – Terminale en apprentissage*

- **TCB** : Technicien Constructeur Bois

2^{nde} BAC PRO famille métiers Agencement, de la Menuiserie et de L'Ameublement.

- **TMA** : Technicien Menuisier Agenceur

2^{nde} BAC PRO famille métiers des Etudes et de la Modélisation Numérique du Bâtiment

- **TBEE** : Technicien Etudes du Bâtiment : Etudes Economiques *apprentissage possible à partir de la première BACPRO* : «*Economiste du bâtiment*»

2^{nde} BAC PRO famille métiers Transitions Numérique et Energétique

- **MELEC** : Métiers de l'Electricité et des Environnements Connectés
- **ICCE** : Installateur en Chauffage, Climatisation et Energies Renouvelables
- : «**Plombier chauffagiste**»

2^{nde} BAC PRO famille métiers Maintenance des Matériels et des Véhicules

- **MMCM** : Maintenance des Matériels de Construction et Manutention : «*option B*»
*Terminale en apprentissage**
- **MMEV** : Maintenance de Matériels d'Espace Verts «*Option C*»

*en partenariat avec le CFA - AFRA BTP

BTS en alternance

- en partenariat avec l'IFA des Alpes et l'IPAC Annecy
- Maintenance des Matériels de Construction et Manutention. (BTS MMCM)



Les C.A.P.

sous statut scolaire

1,2 ou 3 ans (suivant parcours)

- Electricien
- Peintre Applicateur de Revêtements
- Constructeur réseaux de Canalisations de Travaux publics.

Les C.A.P.

par apprentissage*

2 ans

- Constructeur en réseaux de Canalisations de Travaux publics
- Monteur Installateur Thermique



Lycée professionnel Germain SOMMEILLER

Les diplômes préparés

BACCALAUREATS PROFESSIONNELS - 3 ans

- Métiers de l'Electrotechnique et de ses Environnements Connectés (MELEC*) – *Famille des métiers des transitions numérique et énergétique*
- Maintenance des Systèmes de Production Connectés (MSPC*) et Pilote de Ligne de Production (PLP*) – *Famille des métiers du pilotage et de la maintenance d'installations automatisées*
- Métiers de la Mode Vêtements (MMV)
- Animation - Enfance et Personnes Agées (AEPA)
- Accompagnement Soins Services à la Personne (ASSP)

C.A.P. - 2 ans

- Production et Service en Restaurations (PSR*)
- Métiers de la Mode vêtement Flou (MMVF*)

- **D.T.M.S. 2 ans** : Diplôme de Technicien des Métiers du Spectacle *option habillage*
- **FCIL 1 an** : Formation Complémentaire d'Initiative Locale « Articles Techniques et Vêtements Outdoor »

POST BACCALAUREAT

- **BTS MMV 2 ans** : Brevet de Technicien Supérieur des Métiers de la Mode Vêtements en apprentissage

* Apprentissage possible en dernière année



4 bis, boulevard Taine
74 000 ANNECY

☎ : 04 50 33 90 00 @ : ce.0740054g@ac-grenoble.fr

<https://germain-sommeiller.ent.auvergnerhonealpes.fr/>

Portes ouvertes le samedi 23 mars 2024 de 8H30 à 13H



Bassin d'Education et de Formation ALBANAIS ANNECIEN



Lycée Louis LACHENAL



Les baccalauréats professionnels préparés

LES BACCALAUREATS PROFESSIONNELS sous statut scolaire

3 ans

- 2^{NDE} METIERS DU BATIMENT et de LA CONSTRUCTION DURABLE
Technicien du Bâtiment
Organisation Réalisation
Gros Œuvre O.R.G.O.
- 2^{NDE} A.M.A, METIERS DE L'AGENCEMENT, DE LA MENUISERIE ET DE L'AMEUBLEMENT,
Technicien de Fabrication
Bois et Matériaux Associés
T.F.B.M.A.

LES BACCALAUREATS PROFESSIONNELS par apprentissage*

- Technicien Constructeur
Bois T.C.B.*
- Technicien Menuisier
Agenceur T.M.A.*

* Après une seconde professionnelle et/ou C.A.P. du même champ professionnel en formation initiale au lycée Louis LACHENAL (2^{nde} PRO A.M.A.) ou dans un autre établissement.

335, route de champ Farçon
74 370 ARGONAY

☎ 04 50 27 20 96 📠 04 50 27 32 21

✉ ce.0740006@ac-grenoble.fr lycee-louis-lachenal.fr

Portes ouvertes le samedi 10 Février 2024 de 8h30 à 12h30

Sous réserve de la situation sanitaire – se renseigner sur le site internet de l'établissement

Centre d'Information et d'Orientation d'Annecy
Service public de l'Éducation Nationale : écoute et conseils personnalisés

Du lundi au vendredi
de 8h30 à 12h00 et de 13h30 à 17h00

Accueil uniquement sur rendez-vous

Le CIO reste ouvert pendant les vacances scolaires
sauf vacances de fin d'année : fermeture à partir du mardi 26 décembre et
réouverture le mardi 2 janvier 2024
Fermeture annuelle à partir du vendredi 12 juillet au soir et réouverture le lundi
19 août 2024

Cité Administrative / 8^{ème} étage
7 rue Dupanloup 74000 ANNECY – (Transport en commun - Bus lignes : 1,3,4,5,7,14)

 **04 50 88 48 01**

Courriel : cio-annecy@ac-grenoble.fr

Site du CIO : <https://cio.web.ac-grenoble.fr/cio-annecy>

Sites ressources pour l'Orientation : www.onisep.fr et <https://www.via-competences.fr/>