



Erasmus+

OFAJ
DFJW

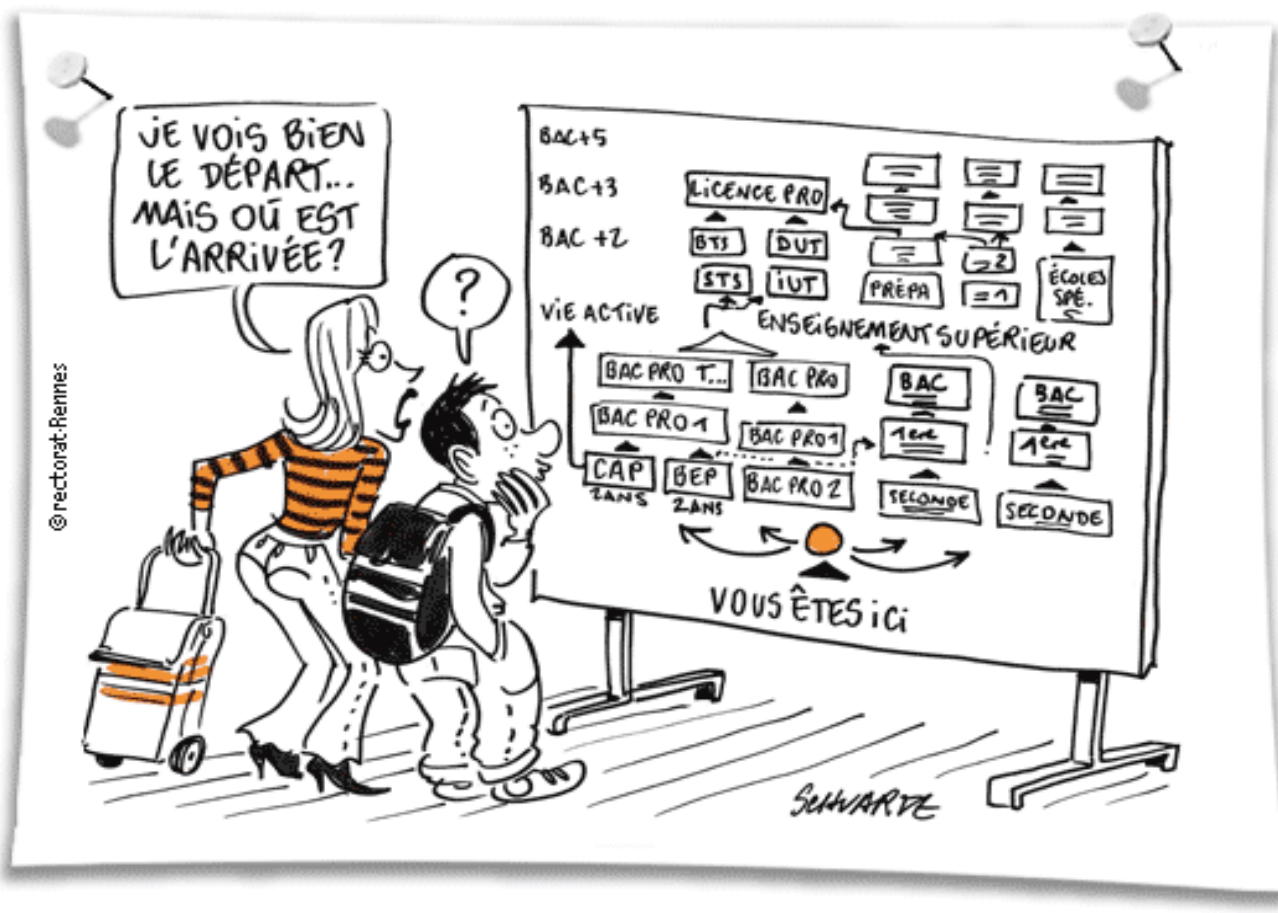


Région académique
Auvergne-Rhône-Alpes



La Région
Auvergne-Rhône-Alpes

Choisir son orientation après la 3ème



- Les voies d'orientation après la 3^{ème}
- Le calendrier
- Affelnet



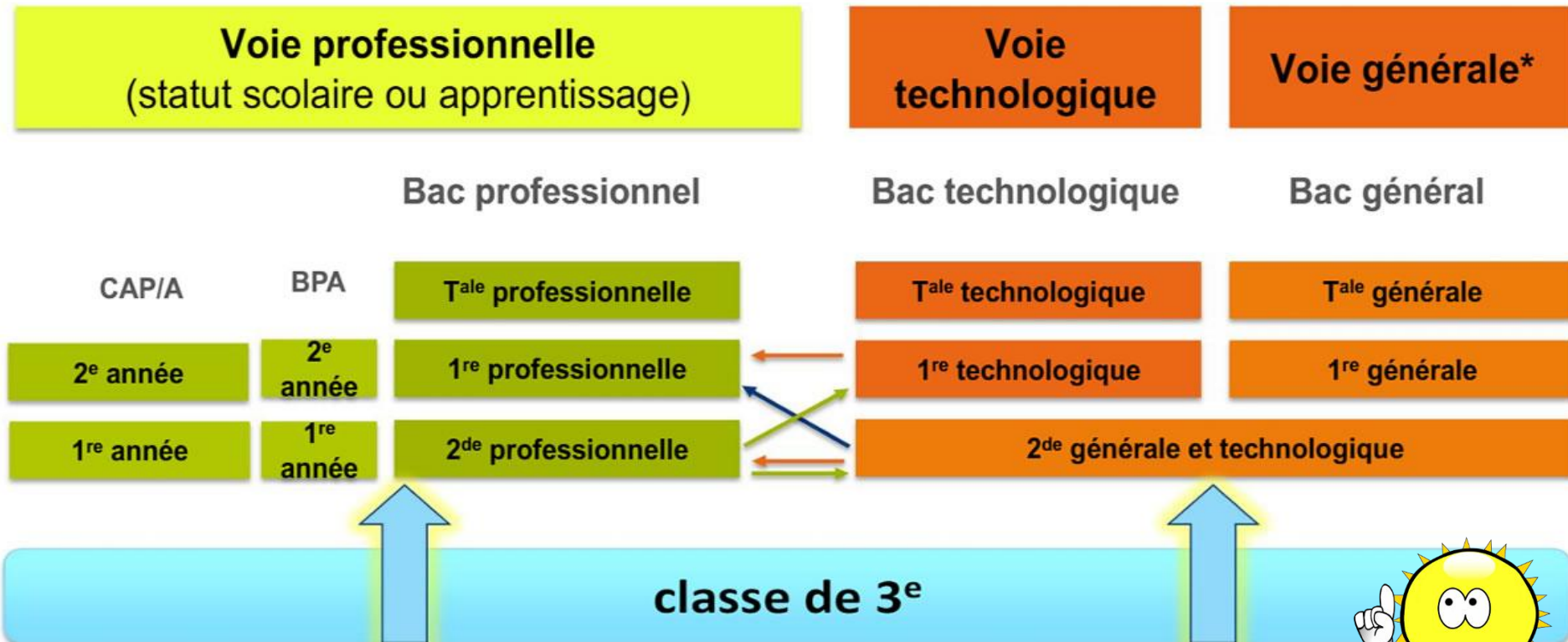
□ **1 Bac général**

□ **8 Bacs technologiques**

□ **Plus de 100 Bacs pro différents en famille de métiers**

□ **Plus de 200 CAP différents**

Enseignement supérieur



Il vaut mieux un bon parcours en voie professionnelle qu'un très moyen parcours en voie générale & technologique !



VIE ACTIVE

Doctorats, autres
diplômes

**FORMATIONS BAC
LYCÉE DE L'ALBANAIS**

Masters
universitaires
& diplômes des
Grandes Écoles
5 ans

CPGE
2 ans

B.U.T.
3 ans

BTS
2 ans

BAC

Tale G

Tale STMG

Tale STI2D

Tale ST2S

1ère G

1ère STMG

1ère STI2D

1ère ST2S

2^{de} générale & technologique

Voie générale et technologique

3^{ème} générale

Critères pour décision d'orientation

- > **BCG** : goût pour les études plutôt longues, abstraites, exigeantes en quantité de travail personnel à fournir, capacité d'autonomie, adapté quand aucun projet n'est clairement défini
=> travail sur le choix des EDS, résultats à confirmer
- > **BTN** : goût pour des études techniques concrètes, courtes ou longues, BTS-BUT envisagé, projet déjà défini pour cibler une série en vue de poursuites dans un champ professionnel large mais déjà circonscrit
=> résultats du tronc commun, assiduité, travail, comportement
- > **BCP** : goût pour des études professionnelles très concrètes, plutôt courtes, BTS fortement envisagé, projet déjà très précis vers un champ métier défini
=> investissement, construction du projet

A retenir :

Accès en 1^{ère} BTN sélectif, peut être refusé si les critères énoncés ne sont pas remplis

Accès au supérieur plus facile après BCP pour le BTS

Accès au supérieur plus facile après BTN pour le BUT

L'AFFECTATION EN 2^{NDE} GT

- Les lycées sont sectorisés
- Les familles et le collège saisissent leurs vœux définitifs dans Affelnet en fin de 3^{ème}
- Pour obtenir une dérogation, il faut effectuer une demande motivée : c'est la DSDEN qui valide ou non la demande au mois de juin, en fonction des places disponibles et du motif invoqué
- Les affectations sont connues fin juin : téléinscription via Educonnect + dossier à rendre au lycée début juillet
- Chaîne d'inscription pour formalités (pass région, transport, photo), situation particulière (infirmière)

LES PRINCIPAUX CHANGEMENTS EN 2^{NDE} GT

- Des disciplines qui disparaissent du tronc commun (arts plastiques, éducation musicale) et d'autres nouvelles (SES, SNT)
- Une autonomie plus grande en termes de gestion du temps, d'organisation du travail...
- ...mais des exigences qui sont plus importantes, ce qui oblige à un travail plus conséquent et plus régulier...
- ...avec des lectures plus nombreuses, un approfondissement à mener, notamment au niveau de la rédaction.

LE PANEL DES FORMATIONS

SUP

Classes Préparatoires, Universités,
IUT, BTS, Ecoles de commerces

BTS CCST

Conseil et Commercialisation
de Solutions Techniques (2^{ème}
année apprentissage possible)

BACCALAUREAT GENERAL

TERM

Enseignements communs
+
2 enseignements de spécialité choisis
parmi ceux étudiés en 1^{ère}

1^{ÈRE}

Enseignements communs
+
3 enseignements de spécialité à choisir
parmi les 10 offertes

BACCALAUREATS TECHNOLOGIQUES

STI2D Sciences et Technologies de l'Industrie et du Développement Durable

4 enseignements spécifiques :

- Système d'Information et numérique
- Innovation Technologique et Eco Conception
- Energies et Environnement
- **NOUVEAU** Architecture et Construction

STMG Sciences et Technologies du Management et de la Gestion

3 enseignements spécifiques :

- Mercatique
- Gestion et Finance
- Ressources Humaines

ST2S Sciences et Technologies de la Santé et du Social

2 enseignements de spécialité en terminale

- Sciences Sanitaires et Sociales
- Biologie et Physiopathologie humaines

NOUVEAU

Tronc commun
identique en 1^{ère}
et en Terminale +
enseignements de
spécialité et spéci-
fiques

2ND

Les enseignements communs : Français, Mathématiques, 2 langues vivantes, Physique-Chimie, Histoire-Géographie, Sciences de la Vie et de la Terre, Education Physique et Sportive, Enseignement Moral et Civique, Sciences Numériques et Technologie, Sciences Economiques et Sociales.

+

Un enseignement optionnel général facultatif 2H : Langue et Cultures de l'Antiquité ou Arts Plastiques ou Langue Vivante Italien ou Section Euro

+

Un enseignement optionnel technologique facultatif 1,5h : Santé et Social, Sciences de l'Ingénieur, Management et Gestion

COLLÈGE



Les horaires en classe de seconde

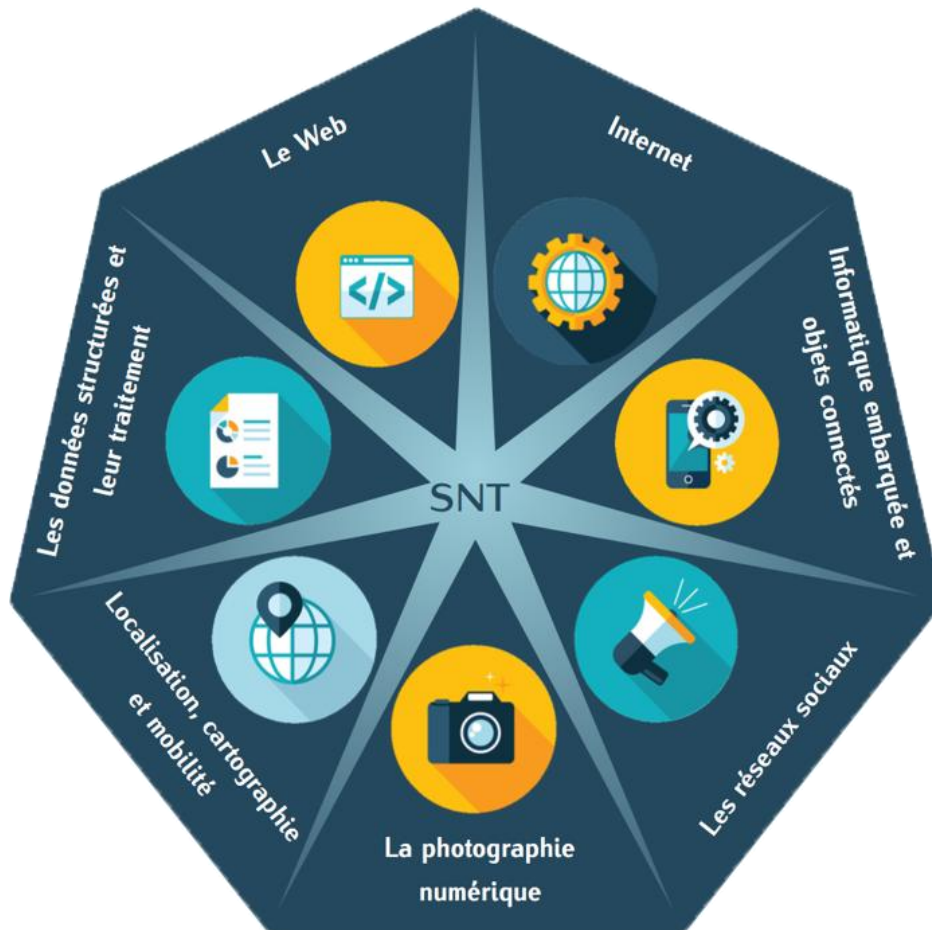
Enseignements	Horaires
Français	4
Histoire-Géographie	3
Langue Vivantes (LV 1 et LV 2)	5,5
Mathématiques	4
Physique – Chimie	3
Sciences de la Vie et de la Terre (S.V.T.)	1,5
Education Physique et Sportive (E.P.S.)	2
Enseignement Moral et Civique	0,5
Accompagnement Personnalisé	0,5 F et M + projets
Sciences numérique et Technologique	1,5
Sciences économiques et sociales	1,5
Horaire Total	26,5
Enseignement optionnel général ou technologique : Italien LVC, Latin, Arts plastiques Sciences de l'ingénieur, Management et gestion, Santé et social Sections sportives et sections européennes	variable jusqu'à 4,5h max

Nouveau

Les nouveaux enseignements obligatoires

SNT

SCIENCES NUMÉRIQUES ET TECHNOLOGIE



Nouveau

1,5h/s

Les nouveaux enseignements obligatoires

SES

SCIENCES ECONOMIQUES ET SOCIALES

Nouveau



création des richesses
formation des prix



devenir des acteurs sociaux

SES
en Seconde



organisation de la vie politique



relation entre
diplôme et emploi



1,5h/s

Les options en seconde

1. L'élève peut choisir 1 enseignement facultatif technologique parmi les 3 proposés

Sciences de l'Ingénieur

1,5 h

Management & Gestion

1,5 h

Santé & Social

1,5 h

2. L'élève peut choisir 1 enseignement facultatif général parmi les 3 proposés

Italien LVC

2h

Arts plastiques

2h

Latin

2h

et candidater à 1 enseignement facultatif contingenté parmi les 4 proposés

dossier

Section Foot

2h F/G

Section Rugby

2h F/G

Euro Anglais

2h

Euro Allemand

2h

1,5h/s

Sciences de l'Ingénieur

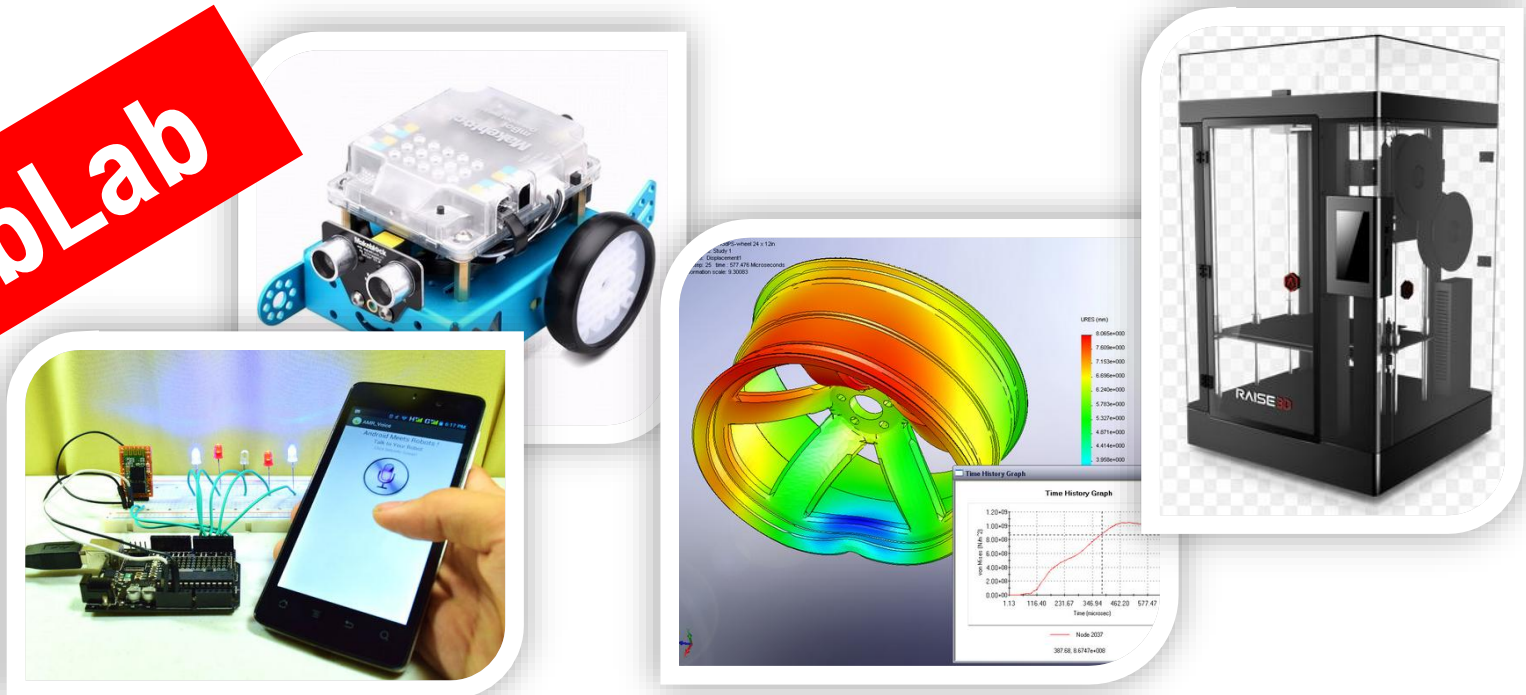
Les activités permettant de relever un «défi» visent à

Expérimenter pour valider un choix technologique

Adopter une **démarche collective** de résolution de problème.



FabLab



1,5h/s Management & Gestion

**Explorer l'économie
et la sociologie**



**Management
Gestion**



Thèmes 1
**S'engager et
entreprendre**

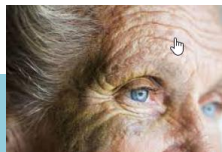
Thème 2
Organiser et décider
Objectifs à la réalisation

Thème 3
**Conduire et faire
évoluer**
**Pilotage et
développement**

1,5h/s

Santé & Social

Les âges
extrême de
la vie



Pauvreté,
logement et
santé



Hôpital
images et
réalités



Santé et
innovation



Handicap au
quotidien



Actions
humanitaires



Vivre
ensemble sur
un territoire



Sections à recrutement particulier



LES SECTIONS EUROPÉENNE ANGLAIS

(Anglais – Histoire Géographie)

> A RECRUTEMENT
PARTICULIER
EN SECONDE

> 28
places

Recrutement
sur dossier.



LES SECTIONS EUROPÉENNE ALLEMAND

(Allemand – Sciences de la
Vie et de la Terre).
Ouvrte à tous les élèves mo-
tivés, étudiant l'Allemand en
langue vivante B.

> A RECRUTEMENT
PARTICULIER
EN SECONDE

> 28
places

Recrutement
sur dossier.



LES SECTIONS SPORTIVES

La section sportive et scolaire
Football féminin et masculin Re-
crutement sur dossier et tests.
Dépôt du dossier avant mi- avril
de chaque année.
Sélection en mai (étude du dos-
sier scolaire et tests sportifs).

La section sportive **Rugby fémi-
nin et masculin**.
Recrutement sur dossier et tests.
Dépôt du dossier avant mi- avril
de chaque année.
Sélection en mai (étude du dos-
sier scolaire et tests sportifs).

> A RECRUTEMENT
PARTICULIER
EN SECONDE

Les classes à projet en seconde

“
CLASSE À PROJET
ARTS ET
CULTURE

“
CLASSE À PROJET
CINÉMA

“
CLASSE À PROJET
SCIENCES DE
L'INNOVATION

“
CLASSE À PROJET
ASTRO



“
CLASSES A
HORAIRE
AMENAGE

“
CLASSE À PROJET
DEFENSE

...

“
CLASSE À PROJET
ODD

“
CLASSE À PROJET
BIEN DANS TES
BASKETS

“
CLASSE À PROJET
SCIENCES AU
FÉMININ

“
CLASSE À PROJET
RENCONTRE AVEC
LA MUSIQUE

Classe à projet

- **Le principe** : ce sont des classes où les enseignants travaillent en équipe autour d'une thématique, conduisent des projets avec des partenaires (sorties, rencontres, séjours, ateliers..) et impliquent les élèves dans la démarche de projet... le programme abordé est le même que les autres classes de 2^{nde} mais l'approche collective est différente



Sections à Recrutement Particulier :

- ☐ **Section Européenne Anglais**
(+ 2h hebdo, Anglais + Enseignement Scientifique)
- ☐ **Section Européenne Allemand**
(+ 2h hebdo, Allemand + Enseignement scientifique)
- ☐ Section Sportive et Scolaire **Rugby Féminin et Masculin**
- ☐ Section Sportive et Scolaire **Football Féminin et Masculin**

Dossier section à retirer
dès le mois de janvier 26

Tests sélection
sections sportives
en avril-mai 2026

BACCALAUREAT GENERAL

Le bac général s'adresse aux élèves qui ont

- **Bonnes capacités de travail, de concentration et d'abstraction**
- **Goût pour les apprentissages scolaires**
- **Travail personnel soutenu !**

**Les poursuites d'études
sont souvent longues
bac+3 à bac+...**



BACCALAUREAT GENERAL

10 enseignements de spécialité

EPPCS → Education Physique, Pratiques et Culture Sportives



SES → Sciences Economiques et sociales

HGGSP → Histoire-Géographie, Géopolitique et Sciences Politiques

HLP → Humanités, littérature et philosophie

LLCE → Langues, Littératures et Cultures Etrangères
Anglais
Anglais Monde Contemporain

M → Mathématiques

PC → Physique-Chimie

SVT → Sciences de la Vie et de la Terre

SI → Sciences de l'Ingénieur

Sections sportives
Section euro

3 spécialités de 4h en 1ère +

ENSEIGNEMENTS OPTIONNELS

3H / SEMAINE



- Langues et Cultures de l'Antiquité (LCA) – Latin

- LVC Italien
- Arts Plastiques

2 spécialités de 6h en Term +

ENSEIGNEMENTS OPTIONNELS

3H / SEMAINE



- Langues et Cultures de l'Antiquité – Latin

- LVC Italien
- Arts Plastiques
- Maths Expertes

- Maths Complémentaires

- Droit et Grands Enjeux du Monde Contemporain (DGEMC)

FOCUS sur EPPCS

- 60% de l'horaire réservé à la pratique physique
- 25% de l'enseignement dédié aux contenus théoriques, à des recherches personnelles, des travaux dirigés, des échanges/débats, des rencontres de professionnels du secteur médical et sportif
- 15% du temps alloué à la conduite de projet d'organisations sportives, de préparation d'événements à destination des élèves du lycée et à des mises en situation d'animation sportive
- Les activités support de l'enseignement s'organiseront sur les deux années autour de pratiques complémentaires et différentes de l'enseignement commun de l'EPS : musculation, volley-ball, activités de plein-air (escalade, kayak, course d'orientation, Trail...), ultimate, acrosport, yoga...
- Viendront en complément des pratiques régulières, deux stages d'activités en première
- La pratique à l'association sportive est obligatoire
- Les apports théoriques cibleront la connaissance du corps humain, le lien entre sport et santé, la technologie des activités sportives, l'analyse de la performance, l'organisation d'événements, l'animation de séquences de pratiques
- Différents professeurs interviennent : EPS, SVT, SPC, SES, Histoire

Profil : spécialité ouverte à tous, filles et garçons, mais réservé en priorité **aux élèves sportifs**, curieux, ouverts aux pratiques artistiques et intéressés par les enjeux de la pratique physique et sportive

BACCALAUREAT TECHNOLOGIQUE

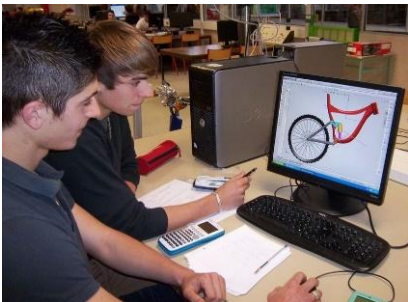
STI2D STMG ST2S

Le bac technologique s'adresse aux élèves qui recherchent

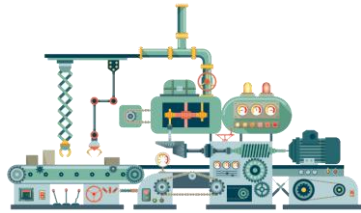
- Une coloration technique profilée
- Une alternative au bac général
- Une manière différente d'apprendre
- Des enseignements plus concrets

Les poursuites d'étude sont courtes ou longues bac+2, 3, ...

Des activités proches des technologies souvent en projet



SCIENCES ET TECHNOLOGIES DE L'INDUSTRIE ET DU DÉVELOPPEMENT DURABLE



STI2D



Inventer les solutions technologiques de demain

Classe de première

Physique-Chimie et Mathématiques

Innovation Technologique (IT)

Ingénierie et Développement
Durable (I2D)

Classe de terminale

Physique-Chimie et Mathématiques

Ingénierie, Innovation et Développement
Durable (2I2D)

Architecture et Construction

Innovation Technologique et Eco-Conception

Energies et Environnement

Systèmes d'Information et
Numérique

Scientifique et technologique
Parcours STI2D

SCIENCES ET TECHNOLOGIES DU MANAGEMENT ET DE LA GESTION

STMG



Classe de première

Economie et droit

Management des organisations

Sciences de gestion et numérique

Classe de terminale

Economie et droit

Management des organisations

Enseignement spécifique aux choix

Gestion et finance

Mercatique

Ressources humaines et communication



Rédaction, analyse, juridique, entreprises, actualités...

SCIENCES ET TECHNOLOGIES DE LA SANTÉ ET DU SOCIAL

ST2S



Classe de première

Sciences et Techniques
Sanitaires et Sociales

Biologie et la
Physiopathologie
Humaines

Physique-chimie pour la
santé

Classe de terminale

Sciences et Techniques
Sanitaires et Sociales

Chimie, biologie et
physiopathologie humaines

Prendre soin des autres, scientifique, social,...

LES SERIES EN 1^{ère} TECHNOLOGIQUE (lycées publics)

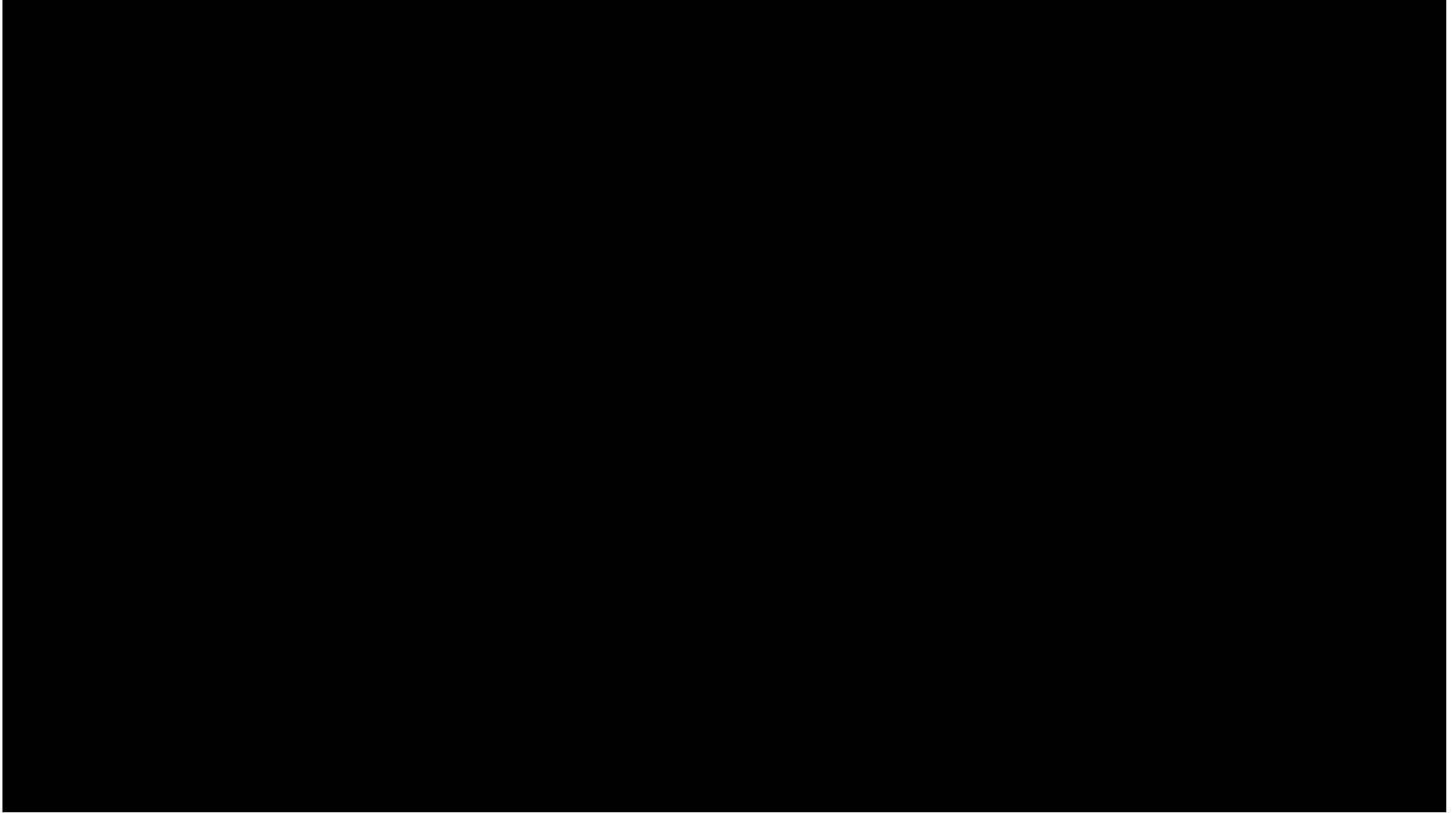
- STI2D (Annecy, Chambéry, Rumilly)
- STL (**Annecy**, Chambéry-le-haut)
- STMG (Aix-les-bains, Annecy, Chambéry, Rumilly)
- STD2A (**Annecy**, Aubenas, Grenoble, Villefontaine)
- ST2S (La Ravoire, Rumilly)
- STAV (lycées agricoles La Motte Servolex)
- STHR (Grenoble, Thonon) / S2TMD (Annecy)

Nouveau
Rentrée
2026

Nouveau
Rentrée
2026

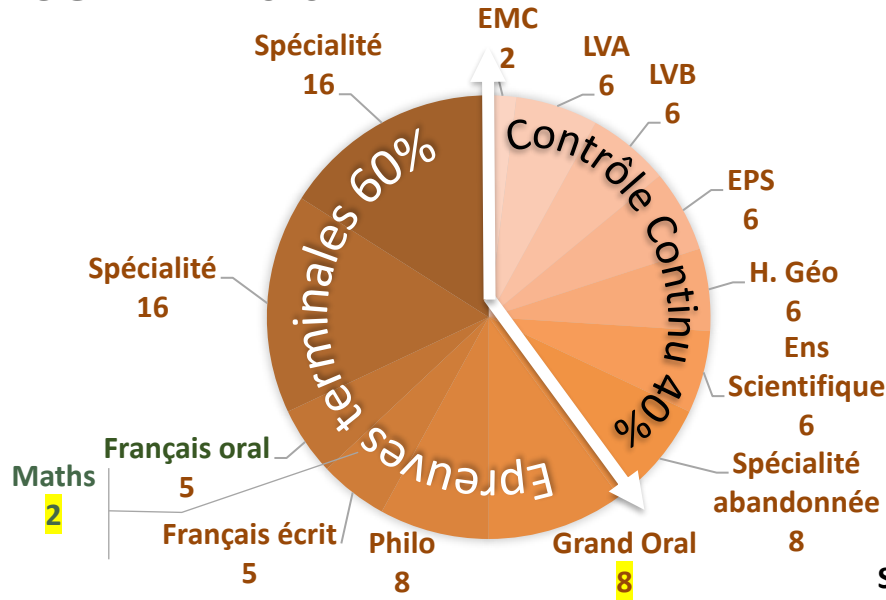


Stéréotypes liés au genre



Les épreuves du baccalauréat

BAC GENERAL 2026



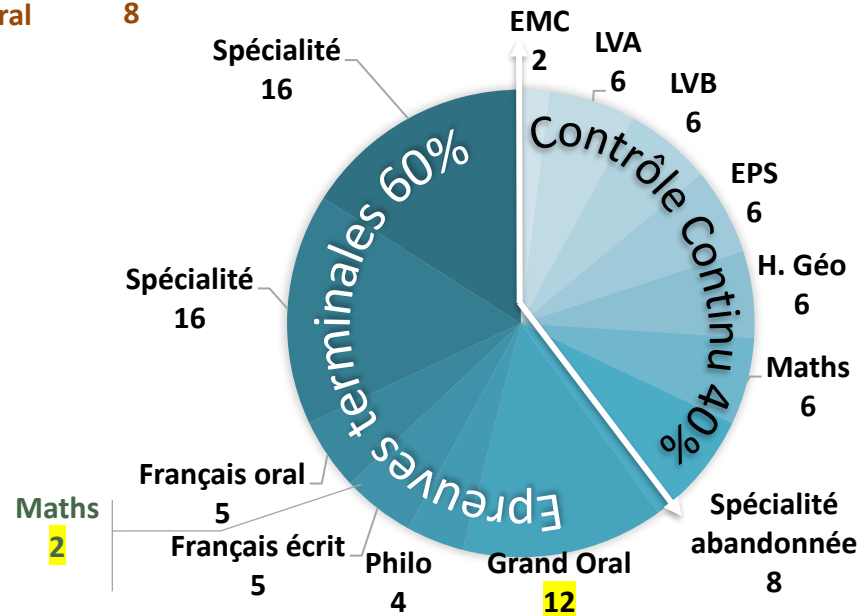
Contrôle continu

- 1^{ère} : 21 coefficients
- T^{le} : 19 coefficients

Epreuves terminales

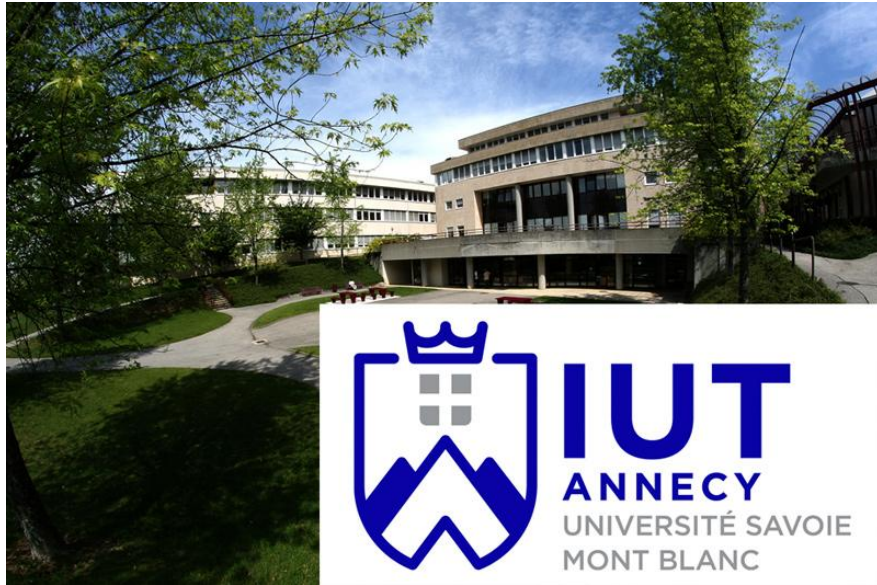
- 1^{ère} : 12 coefficients
- T^{le} : 48 coefficients

BAC TECHNOLOGIQUE 2025



BACCALAUREAT TECHNOLOGIQUE

STI2D STMG ST2S



**BUT → Bachelor
Universitaire
de Technologie**

**50 % des places en
BUT sont réservées**



BACCALAUREAT TECHNOLOGIQUE

STI2D STMG ST2S

Brevet de Technicien Supérieur



+ de 100 BTS différents

**des places en BTS sont
réservées**



BTS CCST au lycée

Conseil et Commercialisation de Solutions Techniques

Négociateurs et vendeurs, ils conseillent leur clientèle dans l'analyse, l'identification et la formulation de leurs attentes.



LE LYCEE AU QUOTIDIEN...

- Accès à l'établissement avec le carnet
- La Région est en charge des manuels scolaires
- Restauration dans l'établissement par un prestataire extérieur (self et cafétéria système TurboSelf)
- Réservation des repas jour par jour à la prestation : pas de facture trimestrielle sauf pour les internes de Porte des Alpes (filles de section sportive au forfait)



L'ORGANISATION DU TRAVAIL

- Les élèves peuvent avoir cours du lundi matin 8h au vendredi 17h40, en principe pas de cours le mercredi après-midi, ni le samedi matin
- Travail en groupes pour les séances de TP notamment en sciences et LV
- L'évaluation se fait par notes (Pronote) à un rythme trimestriel ou semestriel (première générale)



LA VIE DE L'ÉTABLISSEMENT



ÉCO-DÉLÉGUÉ.ES

Les éco-délégués sont les acteurs des Objectifs de développement durable des Nations Unies en milieu scolaire. Ils jouent un rôle essentiel de sensibilisation et de mobilisation pour faire du lycée un espace de biodiversité, de préservation des ressources et de lutte contre le réchauffement climatique. L'engagement en tant qu'éco-délégué permet de valoriser l'acquisition de certaines compétences dans le bulletin ou dans Parcoursup, cela peut être un atout pour certains projets d'orientation. Pour en savoir plus : <https://albanais.ent.auvergnerhonealpes.fr/lycee-ecoresponsable/espace-ecodelegues/>

CLUB THÉÂTRE

Le club est ouvert à tous les élèves et se déroule un jour dans la semaine sur le temps de midi. On commence l'année par des jeux autour de la voix, du corps, des émotions avec un peu de travail d'improvisation. Passées les vacances d'automne, les élèves choisissent les textes qu'ils travailleront pendant l'année et joueront en fin d'année devant les autres élèves du lycée et leurs familles. L'atelier se veut ludique et convivial.

CLUB CINÉMA

Le ciné club organise une fois par mois environ une projection en partenariat avec le cinéma les Lumières de la ville à Rumilly. Les élèves sont amenés à gérer de A à Z l'organisation d'une projection et présenter le film à un public d'amateurs. Elèves passionnés par le cinéma, l'audiovisuel, les échanges et la critique, venez vous impliquer dans un club local et ouvert sur l'extérieur!

DISPOSITIF SENTINELLES ET RÉFÉRENTS

Au Lycée de l'Albanais, la lutte contre les discriminations et le harcèlement est l'affaire de tous !

Le dispositif Sentinelles et Référents regroupe plus de 50 élèves et 10 adultes (enseignants, non enseignants, parents et partenaires extérieurs). Tous sont engagés pour lutter contre ce phénomène qui occasionne tant de souffrance... L'attention portée aux autres est primordiale et permet une vie au travail et en collectivité plus apaisée !

FABLAB

Devenez « maker » : venez proposer vos idées, concevez et créez vous-mêmes vos solutions. Une fois par semaine, des élèves se retrouvent avec un encadrant pour un moment convivial et d'échanges. De nombreux outils, tels qu'imprimante 3D ou découpeuse laser, sont à votre disposition pour atteindre vos objectifs. L'ambition est de progresser en tant qu'acteur de la démarche créative et d'innovation, et de [Sans titre] le monde industriel.

ASTRO

Le club Astro existe depuis 2004.

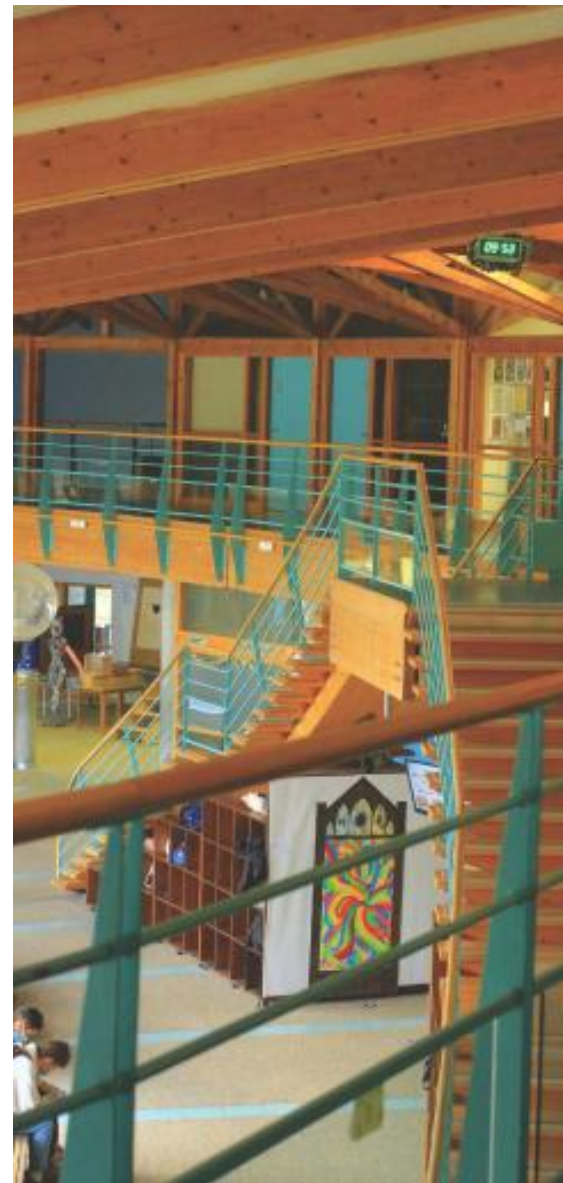
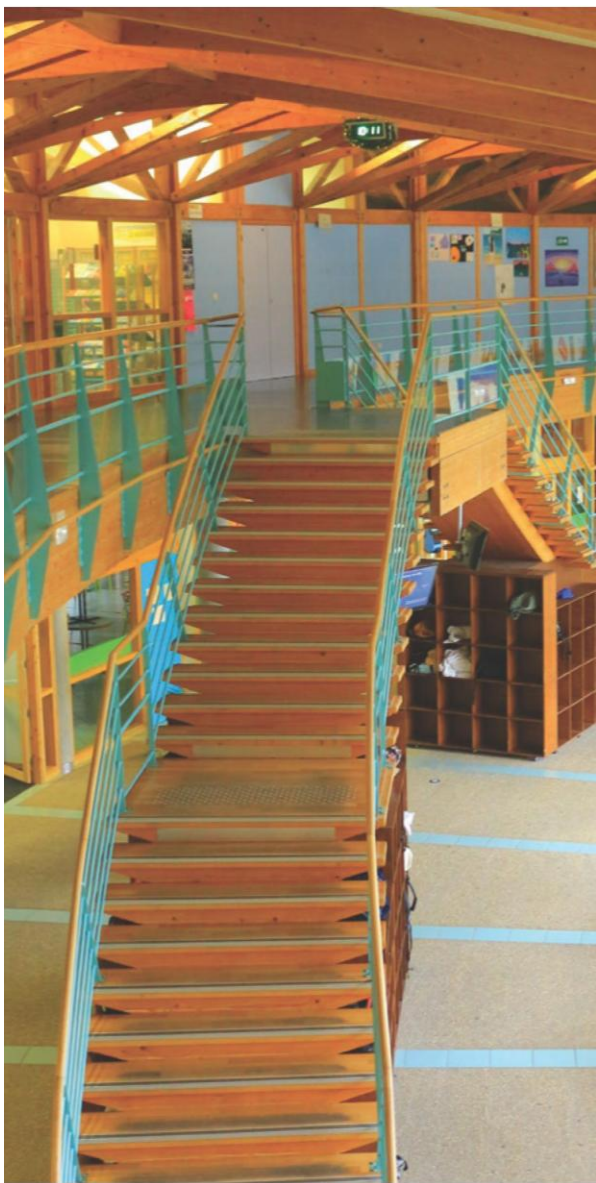
1 heure par semaine, le club aborde l'actualité de l'astronomie, la découverte du ciel, les objets de l'Univers, les instruments, leur utilisation. Le club possède une lunette astronomique et un télescope. Nous réalisons des observations en fin de semaine (sans lune et par temps clair !) ou pendant les vacances.

LOISIRS CRÉATIFS

Les élèves se réunissent 1 heure une fois par semaine. Ils viennent quel que soit leur niveau : du débutant au plus expérimenté. Le contenu est adaptable au souhait des participants (confection d'accessoires, d'éléments décoratifs ou de peluches.) Les bienfaits des loisirs créatifs sont nombreux (détente et favorisation de la concentration, développement de la créativité, aide à la gestion du stress et satisfaction de créer quelques choses de ses propres mains)



**UN CADRE
DE VIE
EXCEPTIONNEL**



Journée PORTES OUVERTES

Samedi 31 janvier
8h30 - 12h

Sur inscription

Info
envoyée
aux collèges



<https://albanais.ent.auvergnerhonealpes.fr/>

