



**TRANSFORMER  
LE LYCÉE  
PROFESSIONNEL**

Former les talents aux métiers de demain



# LE LYCEE DES METIERS DU BATIMENT & DES TRAVAUX PUBLICS DE RUMILLY

lycée des métiers  
Porte des Alpes



académie  
Grenoble  
éducation  
nationale

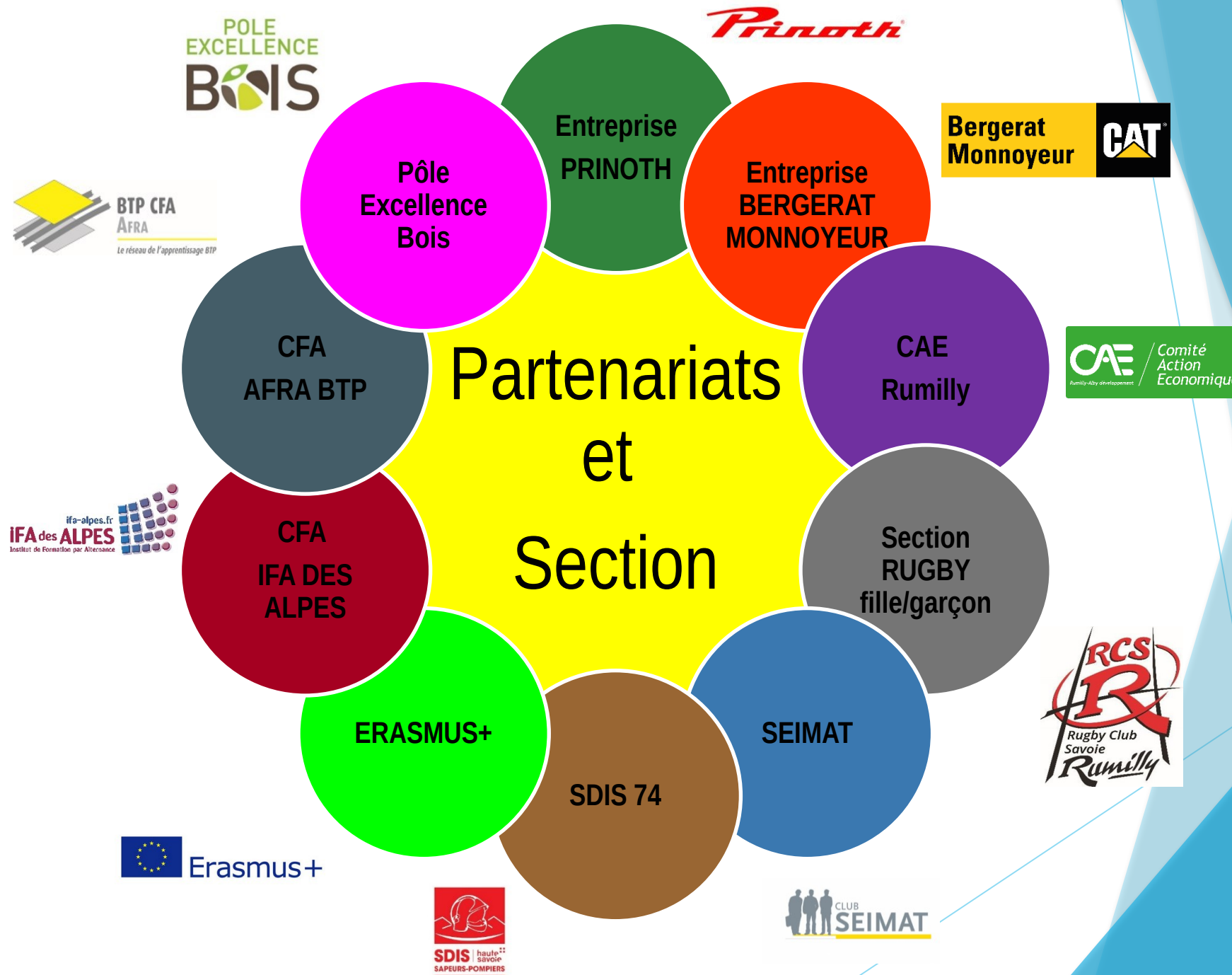


**La Région**  
Auvergne-Rhône-Alpes

Mise à jour décembre 2025



**Bâtiment**  
réalisation **CAP** menuisier  
**Bois** **BCP** TP  
plombier **électricien**  
peintre **BTS** économiste  
charpentier **chauffagiste** agenceur





Effectif -groupe réduit-10-12 élèves maximum en enseignement pro

Travail en intérieur/Extérieur/Plein air

Accès gare à moins de 15 minutes à pied



**Un internat mixte**



**Formations au Lycée Portes des Alpes**

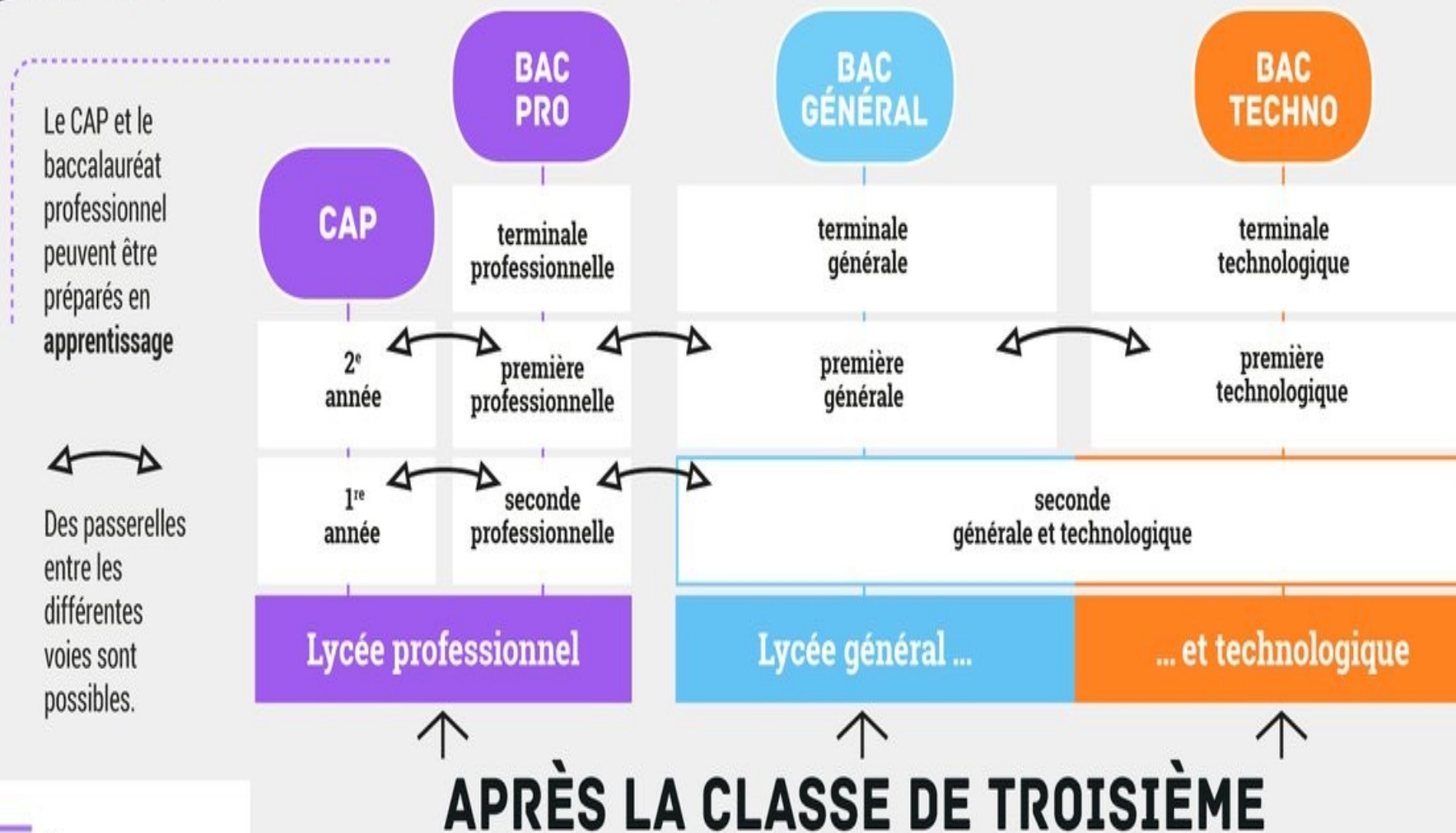
Possibilité de tendre vers une double activité

Mixité des parcours/  
Scolaire-Apprentis





# La scolarité au lycée



POUR L'ÉCOLE  
DE LA CONFIANCE



@EducationFrance



Ministère de l'Éducation nationale et de la Jeunesse



# TOUTES nos formations après la 3<sup>e</sup>

## CAP (1,2 ou 3ans)

Peintre Applicateur de revêtements

Electricien

Constructeur de réseaux de  
canalisations de travaux publics

APP

Monteur Installateur Thermique

APP

## BTS (2ans)

Maintenance des Matériels de  
Construction & Manutention

APP



Mixité

Apprentissage

## BAC Pro (3ans)

Technicien Constructeur BOIS

APP

Technicien Menuisier Agenceur

Technicien en Bâtiment : Etudes & Economie

APP

Métiers Electricité Environnements Connectés.

Installateur en Chauffage, Climatisation et Énergies Renouvelables

Métiers du Froid et Énergies Renouvelables

Travaux Publics

APP

Technique bâtiment : Organisation et Réalisation du  
Gros Œuvre

APP

Maintenance Matériels Construction & Manutention

APP

Maintenance Matériels Espaces Verts



### 3 MODALITES DE FORMATION

#### → SCOLAIRE dans un lycée professionnel

- la formation est composée d'enseignement général, d'enseignement professionnel et de **périodes de formation en milieu professionnel (PFMP)** :
  - 4 à 6 semaines / an en CAP
  - 6 à 8 semaines / an en Bac pro
- l'élève a les **vacances scolaires** ;

#### → APPRENTISSAGE **COMPLET (ou en mixité de parcours)**

- l'apprenti(e) partage son temps **dans une classe uniquement d'apprentissage** entre l'entreprise et son centre de formation (CFA / lycée) ; ce statut demande une **forte autonomie et motivation** ;
- **rémunération** 25 % du SMIC minimum en début de formation)
- **5 semaines de congés payés** (statut de salarié) ;
- conditions d'âge : au moins 15 ans et 29 ans maximum

#### → APPRENTISSAGE en MIXITE de STATUTS

- l'apprenti(e) partage son temps **dans une classe mixte (scolaires et apprentis)** entre l'entreprise et son centre de formation (CFA / lycée) ; **ce statut demande une très forte autonomie et motivation** (pour rattraper 5 à 6 semaines d'absence de cours)
- rémunération (25 % du SMIC minimum en début de formation) ;
- **5 semaines de congés payés** (statut de salarié) ;
- conditions d'âge : au moins 15 ans et 29 ans maximum

Passage d'un **diplôme** à l'issue de sa formation (CAP ou Bac) et d'une attestation de réussite intermédiaire en cours de formation pour les Bac



# Familles des métiers 2de Bac Pro - 1/3

## Etudes et de la Modélisation Numérique du Bâtiment (EMNB)

*Spécialité du baccalauréat professionnel de la famille :*

- **Technicien d'étude du bâtiment : option A-Etude et économie** (lycée Porte des Alpes)
- **Technicien d'étude du bâtiment : assistant d'architecte**
- **Technicien géomètre-topographe**

## Construction Durable du Bâtiment et des Travaux Publics (CDBTP)

*Spécialité du baccalauréat professionnel de la famille :*

- **Travaux publics (au lycée)**
- **Technicien du bâtiment, organisation et réalisation du gros œuvre** (lycée Porte des Alpes)
- **Intervention sur patrimoine bâti (option A, B, C)**
- **Menuiserie aluminium-verre (Nivolet; Ambérieu)**
- **Aménagement et finitions du bâtiment (Jean Monnet; Voiron)**
- **Ouvrages du bâtiment : métallerie (CECAM; ECA)**





# Familles des métiers 2de Bac Pro - 2/3

## Transitions Numérique et Energétiques (TNE)

*Spécialité du baccalauréat professionnel de la famille :*

- **Métiers de l'électricité et de ses environnements connectés (MELEC- au lycée)**
- **Installateur en chauffage climatisation et énergie renouvelables (ICCER- au lycée)**
- **Métiers du froid et des énergies renouvelables (MFER- au lycée)**
- Systèmes Numériques (SN) Option A-sûreté et sécurité des infrastructures, de l'habitat et du tertiaire, Option B-Audiovisuels, réseau et équipement domestiques; Option C-réseaux informatiques et systèmes communicants (A: ECA-Belley; B: Collonges- UGINE; C: Belignat-Collonges)
- Maintenance et efficacité énergétique

## L'agencement de la menuiserie et de l'ameublement

*Spécialité du baccalauréat professionnel de la famille :*

- **Technicien Menuisier Agenceur (TMA au lycée)**
- Technicien de Fabrication Bois et Matériaux Associés
- Etude et Réalisation d'Agencement



# Familles des métiers 2de Bac Pro - 3/3

## Métiers de la maintenance des Matériels et des Véhicules (MMV)



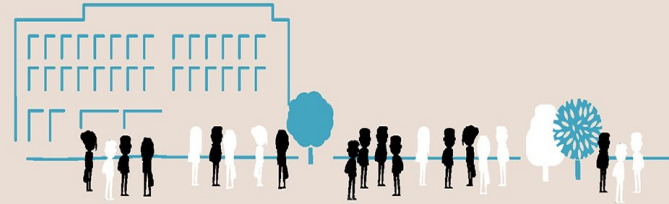
*Spécialité du baccalauréat professionnel de la famille :*

- **Maintenance des Matériels option B - Construction et Manutention (MMCM au lycée)**
- **Maintenance des Matériels option C - Espaces Verts (MMEV au lycée)**
- Maintenance des matériels option A- matériels agricoles (LP CHARPAK Châtillon sur Chalaronne, CFPPA Bourg en Bresse)
- Maintenance des véhicules option A- voitures particulières (LP GORDINI Seynod)
- Maintenance des véhicules option B- véhicule de transport routier (Lycée LOUIS ARMAND Chambéry, CFA La Motte Servolex)
- Maintenance des véhicules option C- motocycles (LP PRAVAZ Pont de Beauvoisin, CFA Thonon les Bains, CFA La Motte Servolex)

# Parcours 2024 - 2027

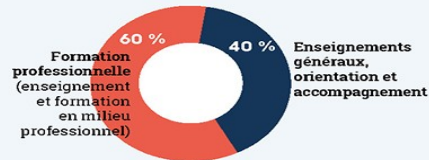


LES NOUVEAUX  
PARCOURS DE  
**PAULINE  
ET NOAH**  
EN BACCALAURÉAT  
PROFESSIONNEL

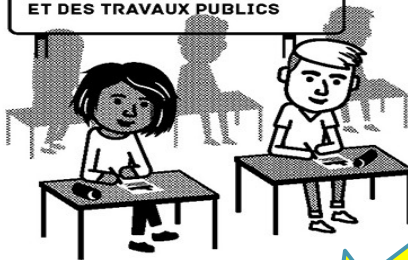


## EN SECONDE

### EMPLOI DU TEMPS COMMUN



FAMILLE DE LA CONSTRUCTION  
DURABLE, DES BÂTIMENTS  
ET DES TRAVAUX PUBLICS



- EN DÉBUT D'ANNÉE, ILS PASSENT UN TEST DE POSITIONNEMENT
- EN FIN D'ANNÉE, CHACUN CHOISIT SA SPÉCIALITÉ DE BACCALAURÉAT PROFESSIONNEL

Identifier les  
acquis et les  
besoins en  
maîtrise de la  
langue  
française et en  
mathématiques  
de chaque  
élève

## ET APRÈS

### INSERTION PROFESSIONNELLE

- NOAH PRÉFÈRE  
L'INSERTION  
PROFESSIONNELLE  
IMMÉDIATE



### BTS

- PAULINE CHOISIT  
DE POURSUIVRE  
SON PARCOURS  
EN APPRENTISSAGE  
EN BTS SYSTÈME  
CONSTRUCTIFS BOIS  
ET HABITAT



55% de nos  
élèves  
demandent  
une  
poursuite  
d'études



# Résultats examens

	2024		2023		2022	
<b>BACPRO</b>	réussite	mention	réussite	mention	réussite	mention
MELEC	80%	50%	80%	75%	86%	67%
MMCM	100%	90%	91%	70%	100%	70%
TCB	73%	63%	80%	75%	86%	61%
TBEE	100%	46%	89%	13%	62%	38%
ORGO	67%	100%	75%	67%	80%	50%
ICCR	58%	86%	93%	64%	82%	0%
TMA	78%	71%	67%	100%	80%	63%
TP	86%	95%	85%	73%	76%	31%
Global	82%	74%	85%	65%	81%	47%
<b>CAP</b>	réussite	mention	réussite		réussite	
CRCTP	100%	100%	100%		89%	
CU CRCTP	100%	100%				
ELECTRICIEN	100%	100%	70%		94%	
MMCM	100%	100%	33%		50%	
CU MIT	67%	50%	100%		100%	
PAR	75%	50%	63%		100%	
Global	87%	79%	80%		90%	
<b>BTS</b>	réussite		réussite		réussite	
MMCM	78%		82%		100%	





**À partir de  
Janvier 2026**



Voir votre professeur principal de 3<sup>e</sup>

Ou flashez

<http://porte-des-alpes.ent.auvergnerrhonealpes.fr/>





## LA VIE A L'INTERNAT (P)

**Label internat  
d'excellence**

### **Divers lieux à disposition des élèves**

- ✈ Chambre de 4 maximum, par niveau de classe.
- ✈ La Maison Des Lycéens, proche de l'internat.
- ✈ UNSS et des temps encadrés au gymnase & salle de musculation pour du sport.



### **Un contrat connu des jeunes et de leurs responsables légaux**

- ✈ 1 heure d'étude/temps calme chaque soir en chambre ou à l'externat
- ✈ 1 heures de soutien hebdomadaire sur le niveau 2<sup>nde</sup> bac et 1<sup>ère</sup> CAP
- ✈ Sorties encadrées en soirées, le mercredi après midi.
- ✈ Temps de sensibilisation santé, vie affective, addictions, égalité filles garçons...

# Journée Porte Ouverte

**Vendredi 20 mars 2026  
de 13h30 à 17h30**

**Samedi 21 mars 2026  
de 9h00 à 12h00**

Lycée des métiers  
Porte des Alpes



académie  
Grenoble  
éducation  
nationale

